



ESTADO DO TOCANTINS  
Prefeitura Municipal de Porto Nacional  
Secretaria Municipal da Produção

## RELATÓRIO DOS VEÍCULOS E MAQUINÁRIOS DA SECRETARIA MUNICIPAL DA PRODUÇÃO

Data das fotos: 25 de Novembro de 2020.



Foto 01

25 de nov de 2020 06:53:28



Foto 02

25 de nov de 2020 06:53:19



03

25 de nov de 2020 06:51:39

Fotos nº 01 até 03: Trator Agrícola  
New Holland 4030.  
Chassi: HCCZ4030PDCG15413

Foto



ESTADO DO TOCANTINS  
Prefeitura Municipal de Porto Nacional  
Secretaria Municipal da Produção



Foto 04

Foto 05



Fotos n° 04 até 06: Trator  
Agrícola New Holland 4030.  
Chassi:  
HCCZ4030PDCG16321

Foto 06



Foto 07

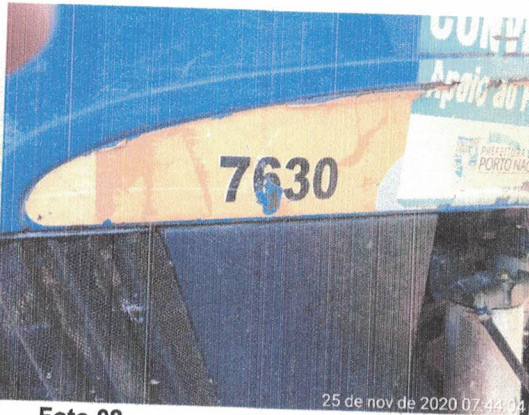


Foto 08



Fotos n° 07 até 09: Trator Agrícola  
New Holland 7630.  
Chassi: HCCZ7630CDCA08507

Foto 09



ESTADO DO TOCANTINS  
Prefeitura Municipal de Porto Nacional  
Secretaria Municipal da Produção



Foto 10



Foto 11



Fotos nº 10 até 12: Trator Agrícola New Holland 7630.  
Chassi: HCCZ7630LDCA08642

Foto 12



Foto 13



Foto 14



**ESTADO DO TOCANTINS**  
**Prefeitura Municipal de Porto Nacional**  
**Secretaria Municipal da Produção**



**Fotos nº 13 até 15: Trator Agrícola New Holland 4030.**

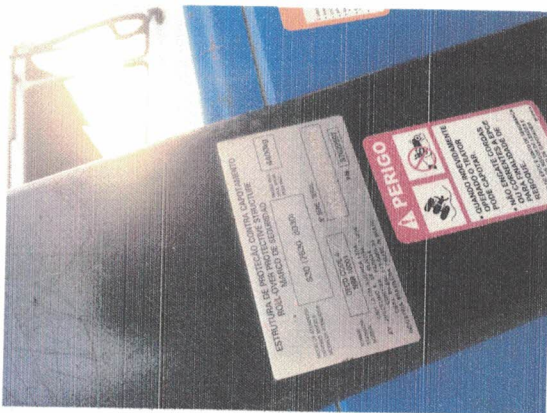
**Chassi: HCCZ4030KDCG16904**

Foto 15



Foto 16

Foto 17



**Fotos nº 16 até 18: Trator Agrícola New Holland 7630.**

**Chassi: HCCZ7630TDCA10400**

Foto 18



ESTADO DO TOCANTINS  
 Prefeitura Municipal de Porto Nacional  
 Secretaria Municipal da Produção



Foto 19



Foto 20

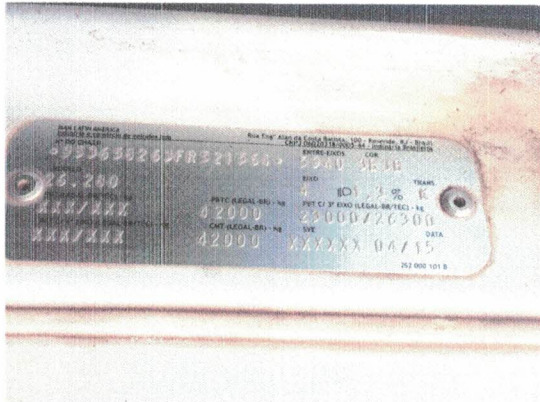


Foto 21

Fotos nº 19 até 21: Caminhão  
 Volkswagen 26.280  
 CHASSI: 953658263FR521564

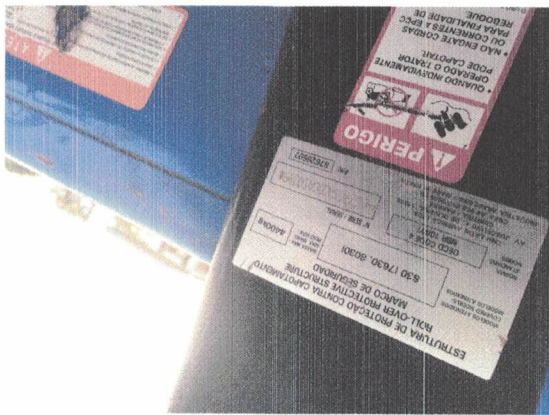


Foto 22



Foto 23



ESTADO DO TOCANTINS  
Prefeitura Municipal de Porto Nacional  
Secretaria Municipal da Produção



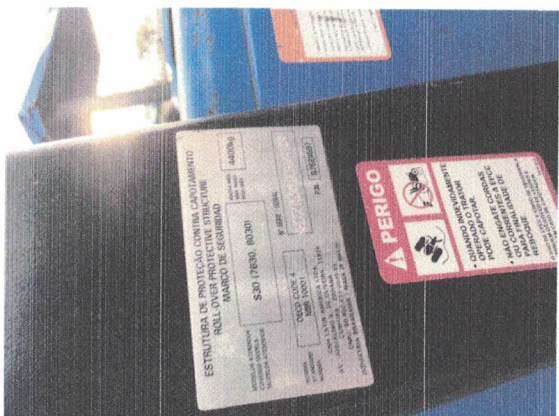
Fotos nº 22 até 24: Trator Agrícola  
New Holland 7630.  
Chassi: HCCZ7630CDCA10399

Foto 24



Foto 25

Foto 26



Fotos nº 25 até 27: Trator Agrícola New  
Holland 7630.  
Chassi: HCCZ7630LDCA10410

Foto 27



**ESTADO DO TOCANTINS**  
**Prefeitura Municipal de Porto Nacional**  
**Secretaria Municipal da Produção**



**Foto 28**



**Foto 29**



**Foto 30**

**Fotos n° 28 até 30: Trator Agrícola New Holland 7630.**  
**Chassi: HCCZ7630KDCA08469**



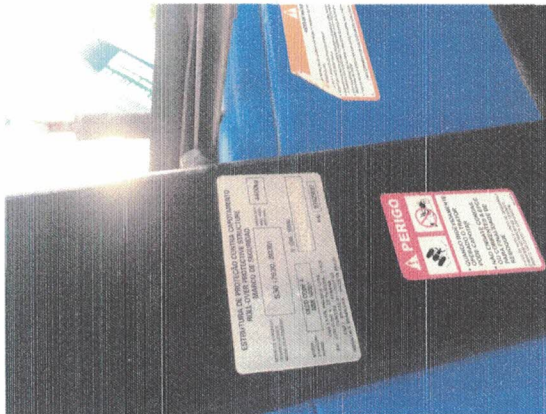
**Foto 31**



**Foto 32**



**ESTADO DO TOCANTINS**  
**Prefeitura Municipal de Porto Nacional**  
**Secretaria Municipal da Produção**



**Fotos nº 30 até 33: Trator Agrícola New Holland 7630.**

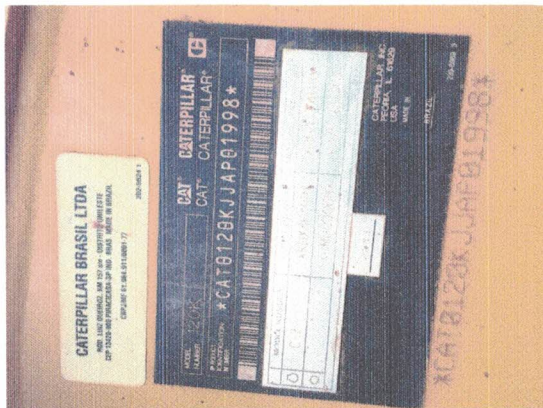
**Chassi: HCCZ7630KEDCA08675**

**Foto 33**



**Foto 34**

**Foto 35**



**Fotos nº 34 até 36: Motoniveladora Caterpillar 120K**

**CHASSI: CAT0120KJJAP01998**

**Foto 36**





**ESTADO DO TOCANTINS**  
**Prefeitura Municipal de Porto Nacional**  
**Secretaria Municipal da Produção**



Foto 37



Foto 38

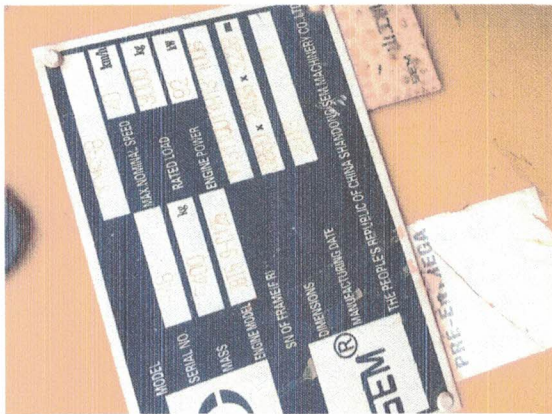


Foto 39

**Fotos n° 37 até 39: PÁ CARREGADEIRA,  
SEM 638**

**CHASSI: Y1311001YH1311006**

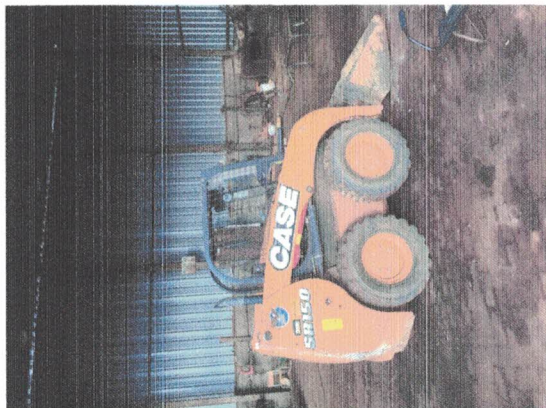


Foto 37

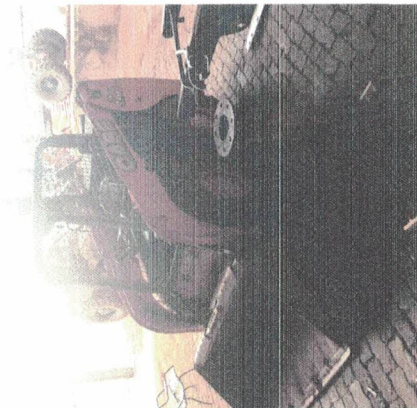


Foto 38



**ESTADO DO TOCANTINS**  
**Prefeitura Municipal de Porto Nacional**  
**Secretaria Municipal da Produção**



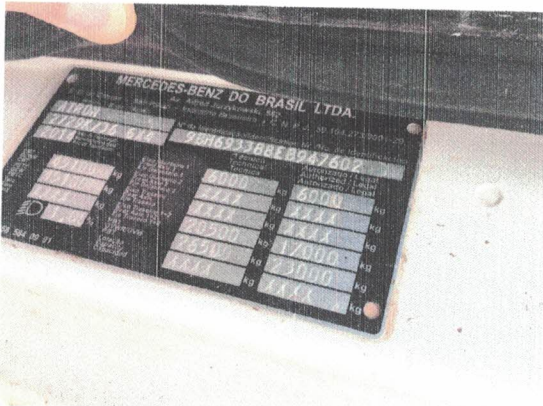
**Fotos nº 37 até 39: Mini Carregadeira,  
Case SR 150  
CHASSI: JAFSR150JFM400851**

**Foto 39**



**Foto 40**

**Foto 41**



**Fotos nº 40 até 41: Caminhão Caçamba  
Mercedes Atron 2729  
CHASSI: 9BM693388EB947602**

**Foto 42**



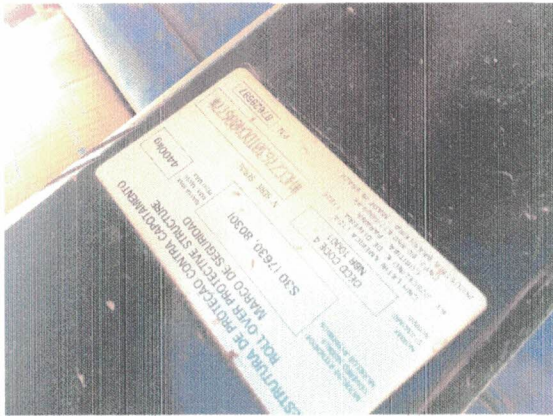
**ESTADO DO TOCANTINS**  
**Prefeitura Municipal de Porto Nacional**  
**Secretaria Municipal da Produção**



**Foto 43**



**Foto 44**



**Foto 45**

**Fotos nº 43 até 45: Trator Agrícola New Holland 7630.**  
**Chassi: HCCZ7630TDCA08677**



**Foto 46**



**Foto 47**



**ESTADO DO TOCANTINS**  
**Prefeitura Municipal de Porto Nacional**  
**Secretaria Municipal da Produção**



**Fotos nº 46 até 48: Caminhão Caçamba**  
**Ford Cargo 2423**  
**CHASSI: 9BFYEAKD0DBS33435**

**Foto 48**



**Foto 49**



**Foto 50**

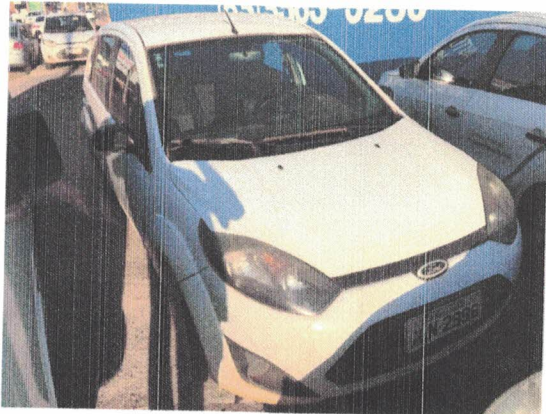


**Foto 51**

**Fotos nº 49 até 51: Caminhão Delivery**  
**Volkswagen 6.160**  
**CHASSI: 9535C3TC5KR910967**



**ESTADO DO TOCANTINS**  
**Prefeitura Municipal de Porto Nacional**  
**Secretaria Municipal da Produção**



**Foto 52**



**Foto 53**



**Foto 54**

**Fotos nº 52 até 54: Carro de Passeio**  
**Ford Fiesta**  
**PLACA: OLN - 2996**



**Foto 55**



**Foto 56**



**ESTADO DO TOCANTINS**  
**Prefeitura Municipal de Porto Nacional**  
**Secretaria Municipal da Produção**



Fotos n° 55 até 57: Trator Agrícola New Holland TL 70.

CHASSI: S/N

**Foto 57**



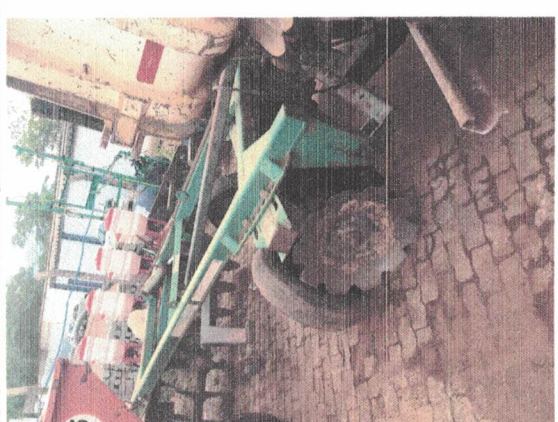
**Foto 58**



**Foto 59**



**Foto 60**



**Foto 61**



ESTADO DO TOCANTINS  
Prefeitura Municipal de Porto Nacional  
Secretaria Municipal da Produção



Foto 62

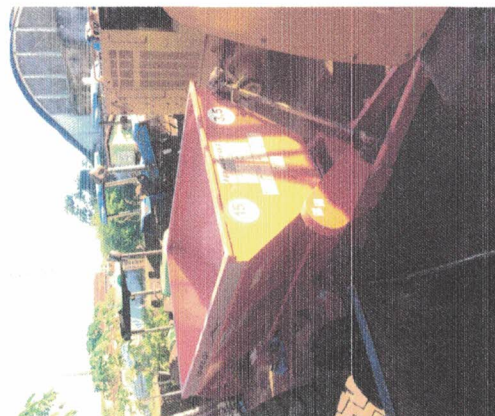


Foto 63



Foto 64

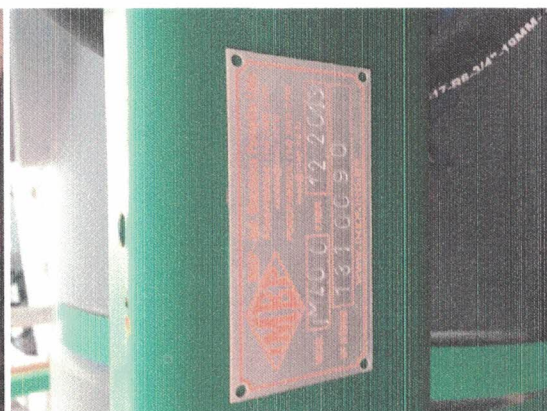


Foto 65

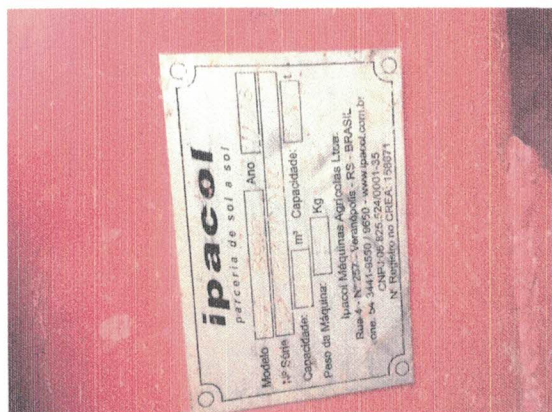


Foto 66

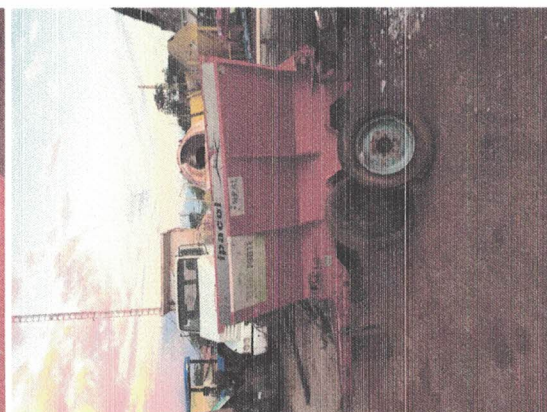


Foto 67



**ESTADO DO TOCANTINS**  
**Prefeitura Municipal de Porto Nacional**  
**Secretaria Municipal da Produção**



Foto 68



Foto 69



Foto 70



Foto 71

Fotos n° 58 até 70: implementos agrícolas.

Os implementos agrícolas são: 3 grades aradoras hidráulicas, 1 grade aradora mecânica, 3 pulverizadores, 2 semeadeiras, 1 roçadeira e 3 espalhadoras de calcário.



Foto 72



Foto 73

Fotos n° 72 e 73: carro de passeio, Fiat Uno Mille Economy, Placa: MXF – 6008 / TO



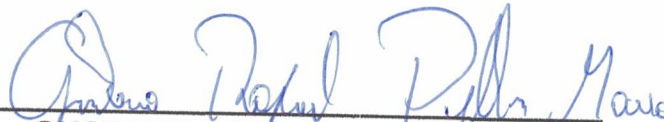


ESTADO DO TOCANTINS  
Prefeitura Municipal de Porto Nacional  
Secretaria Municipal da Produção

*"Página de assinaturas do Relatório de Veículos da Secretaria Mun. da Produção."*

Estado do Tocantins, Porto Nacional, 10 de Dezembro de 2020.

Responsável pela coleta de dados e elaboração:

  
**GUSTAVO RAFAEL PELLIN MARIA**  
Assessor Especial  
Matrícula 17459

De acordo:

  
**HELIO RICARDO ALVES PARANHOS**  
Secretário Municipal da Produção  
Decreto 394/2019  
Período de Gestão: 06/12/2019 a 31/12/2020

---

*Responsável por vistoriar, aceitar, receber e atestar a veracidade das informações contidas neste documento:*

Nome: \_\_\_\_\_ CPF: \_\_\_\_\_

*Testemunhas:*

Nome: \_\_\_\_\_ CPF: \_\_\_\_\_

Nome: \_\_\_\_\_ CPF: \_\_\_\_\_