



ESTADO DO TOCANTINS  
Prefeitura Municipal de Porto Nacional  
Secretaria Municipal da Produção

## RELATÓRIO DO TATERSAL MUNICIPAL, LOCALIZADO NO PARQUE AGROPECUÁRIO DE PORTO NACIONAL.

Data das fotos: 27 de Novembro de 2020.



Foto 01



Foto 02

### CONSTRUÇÃO 01: UNIDADE SIMPLES



Foto 03



Foto 04



Foto 05



Foto 06

- Fotos n° 03 até 06: das laterais da construção, paredes pintadas, telhas em seus devidos lugares, completamente coberta, com calçamento em cimento ao redor.



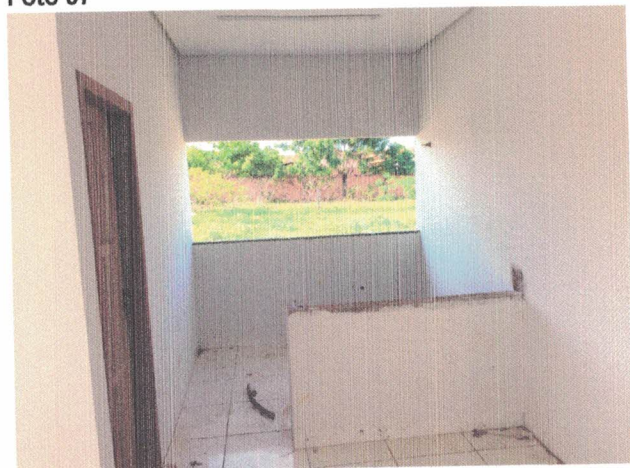
**ESTADO DO TOCANTINS**  
**Prefeitura Municipal de Porto Nacional**  
**Secretaria Municipal da Produção**



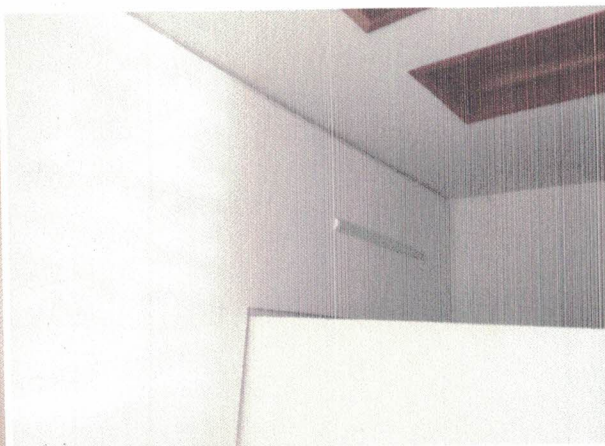
**Foto 07**



**Foto 08**



**Foto 09**



**Foto 10**



**Foto 11**



**Foto 12**



**ESTADO DO TOCANTINS**  
**Prefeitura Municipal de Porto Nacional**  
**Secretaria Municipal da Produção**



Foto 13

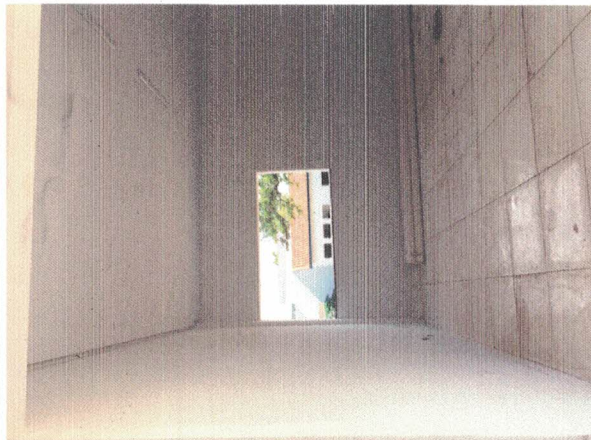


Foto 14



Foto 15

**Fotos nº 07 até 15: do interior da construção, paredes pintadas, piso no interior em toda a área construída, construção toda forrada, parte elétrica feita.**

**CONSTRUÇÃO 02: UNIDADE COM BANHEIROS**



Foto 16



Foto 17



**ESTADO DO TOCANTINS**  
**Prefeitura Municipal de Porto Nacional**  
**Secretaria Municipal da Produção**



Foto 18



Foto 19



Foto 20



Foto 21

Fotos nº 16 até 21: do exterior: construção inteiramente pintada, com telhas e calçamento ao redor.



Foto 22

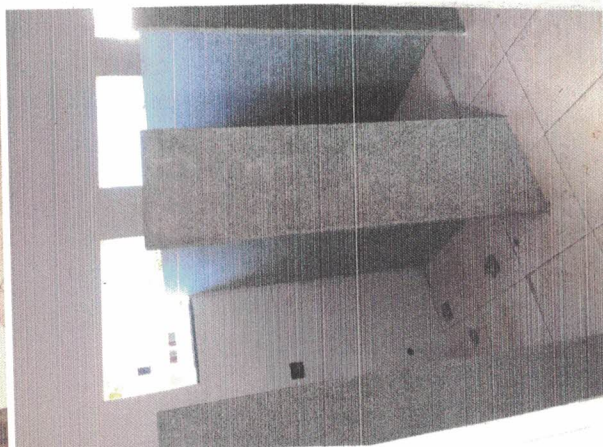


Foto 23



**ESTADO DO TOCANTINS**  
**Prefeitura Municipal de Porto Nacional**  
**Secretaria Municipal da Produção**



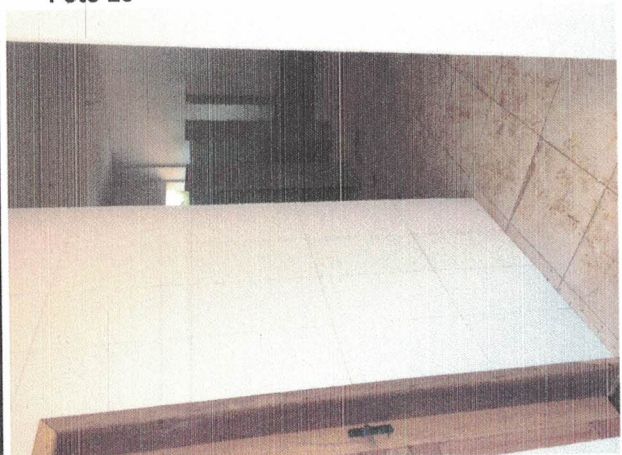
**Foto 24**



**Foto 25**



**Foto 26**



**Foto 27**



**Foto 28**



**Foto 29**



**ESTADO DO TOCANTINS**  
**Prefeitura Municipal de Porto Nacional**  
**Secretaria Municipal da Produção**

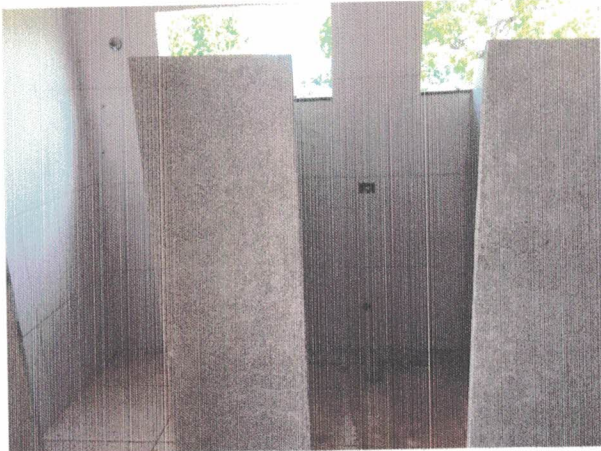


Foto 30

Fotos nº 22 até 30: do interior da construção, paredes pintadas, divisórias nos banheiros em granito, azulejos nas paredes, piso no interior em toda a área construída, construção toda forrada, parte elétrica feita, parte hidro sanitária feita.

**CONSTRUÇÃO 03: TATERSAL**



Foto 31



Foto 32



Foto 33

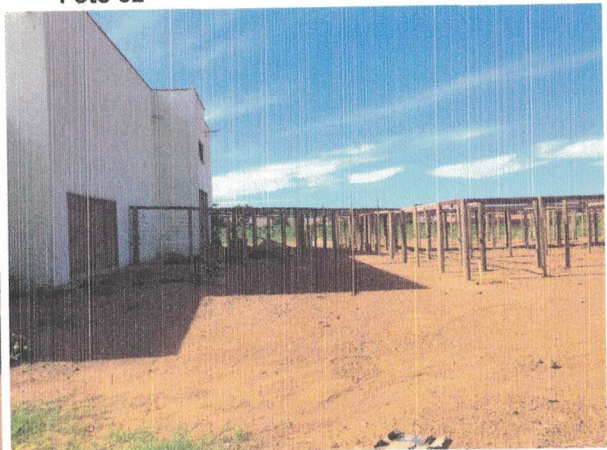
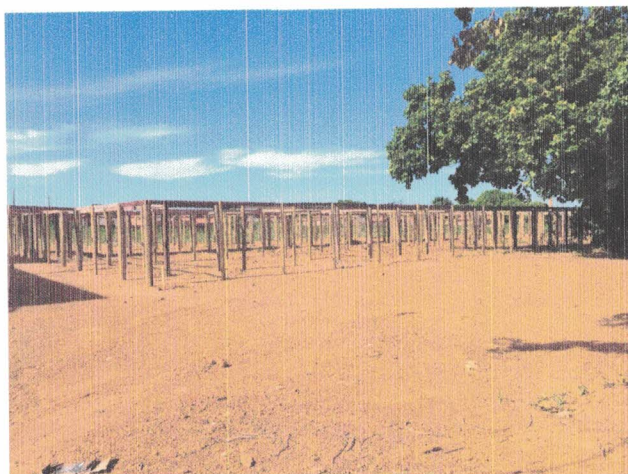


Foto 34



**ESTADO DO TOCANTINS**  
**Prefeitura Municipal de Porto Nacional**  
**Secretaria Municipal da Produção**



**Foto 35**



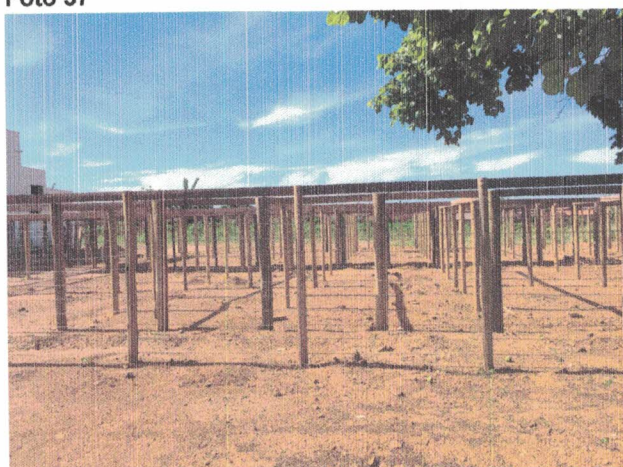
**Foto 36**



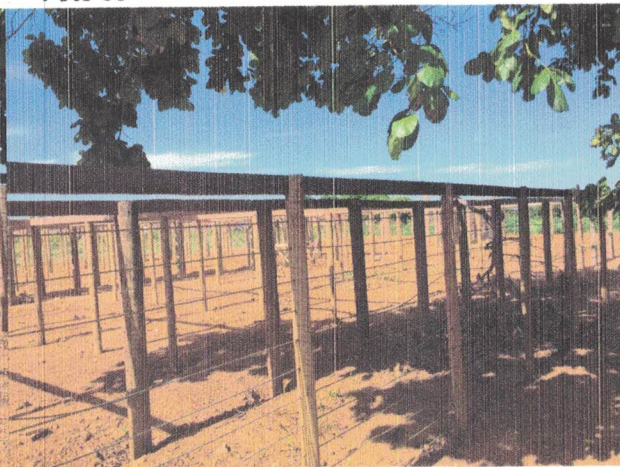
**Foto 37**



**Foto 38**



**Foto 39**



**Foto 40**



**ESTADO DO TOCANTINS**  
**Prefeitura Municipal de Porto Nacional**  
**Secretaria Municipal da Produção**



**Foto 41**



**Foto 42**



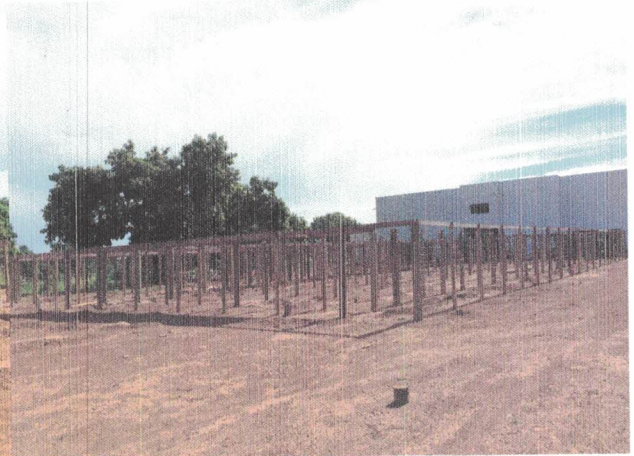
**Foto 43**



**Foto 44**



**Foto 45**

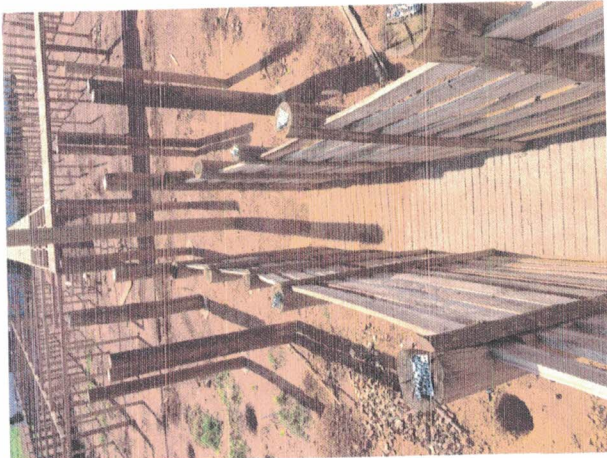


**Foto 46**





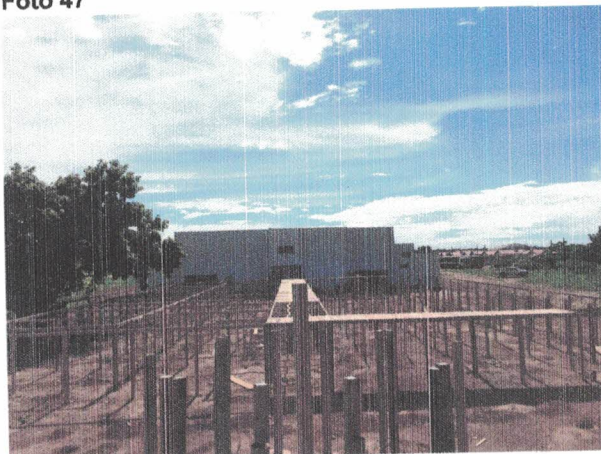
**ESTADO DO TOCANTINS**  
**Prefeitura Municipal de Porto Nacional**  
**Secretaria Municipal da Produção**



**Foto 47**



**Foto 48**



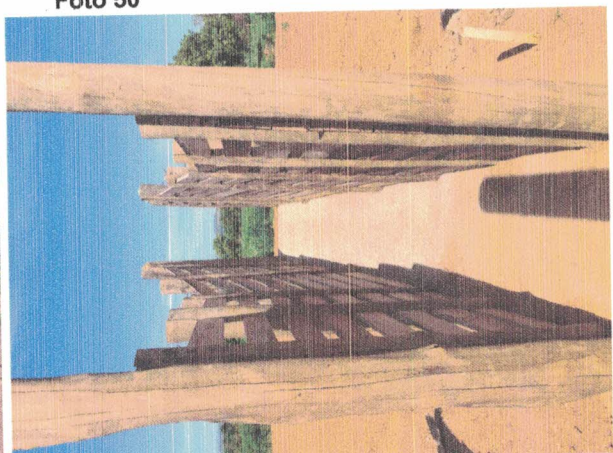
**Foto 49**



**Foto 50**



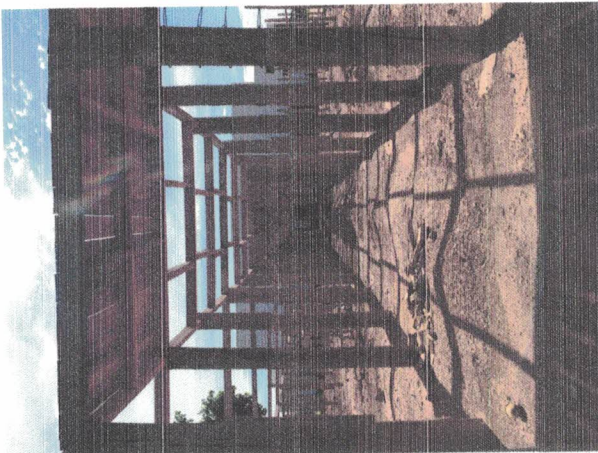
**Foto 51**



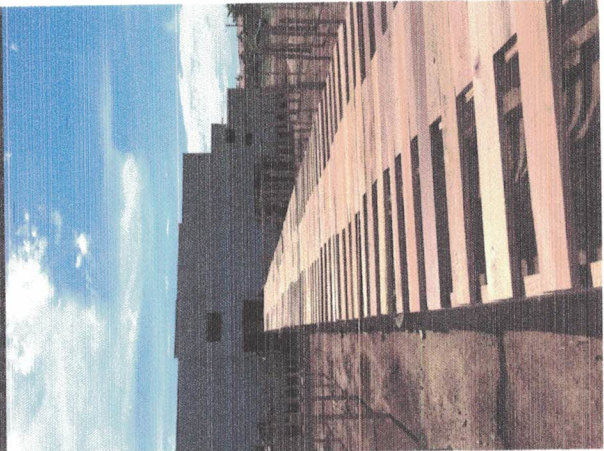
**Foto 52**



**ESTADO DO TOCANTINS**  
**Prefeitura Municipal de Porto Nacional**  
**Secretaria Municipal da Produção**



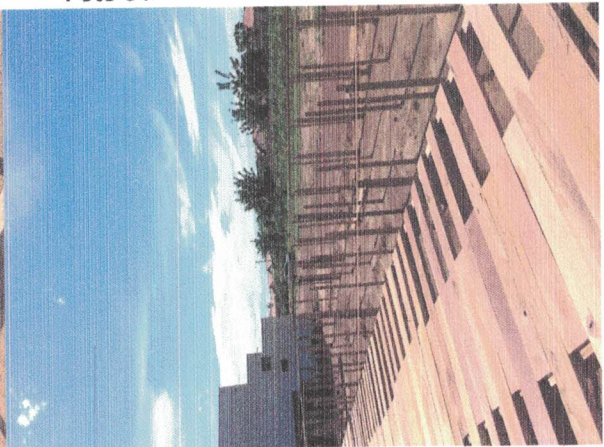
**Foto 53**



**Foto 54**



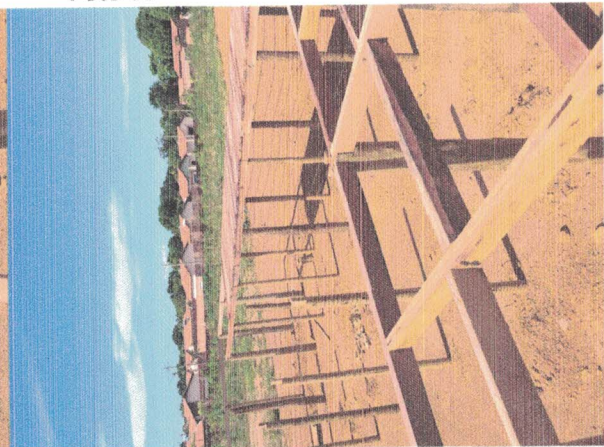
**Foto 55**



**Foto 56**



**Foto 57**



**Foto 58**



**ESTADO DO TOCANTINS**  
**Prefeitura Municipal de Porto Nacional**  
**Secretaria Municipal da Produção**

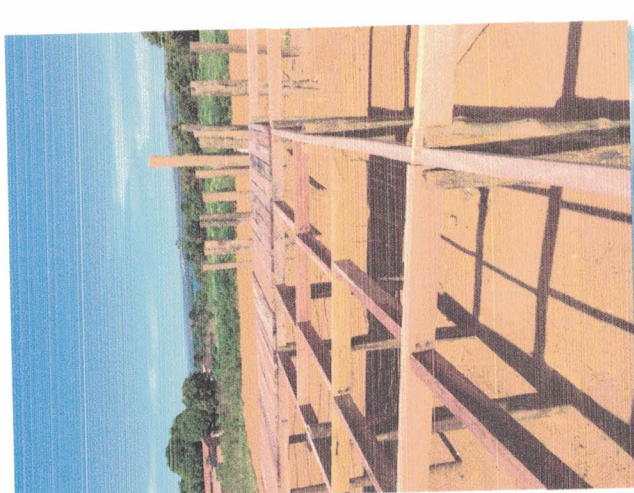


Foto 59



Foto 60

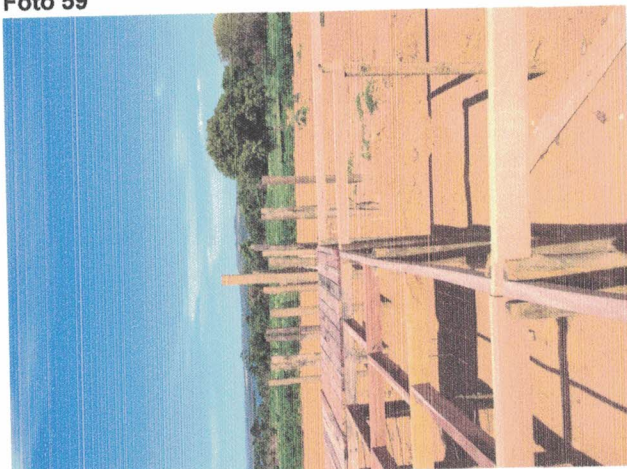


Foto 61

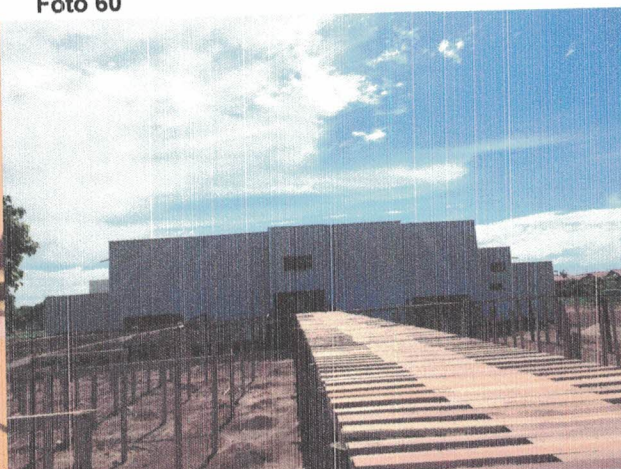


Foto 62

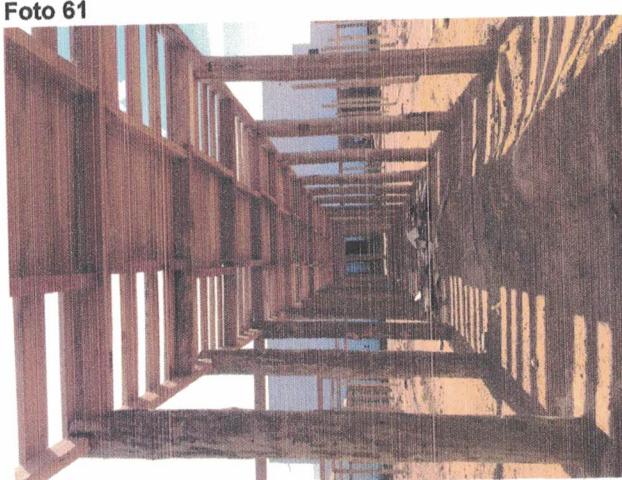


Foto 63

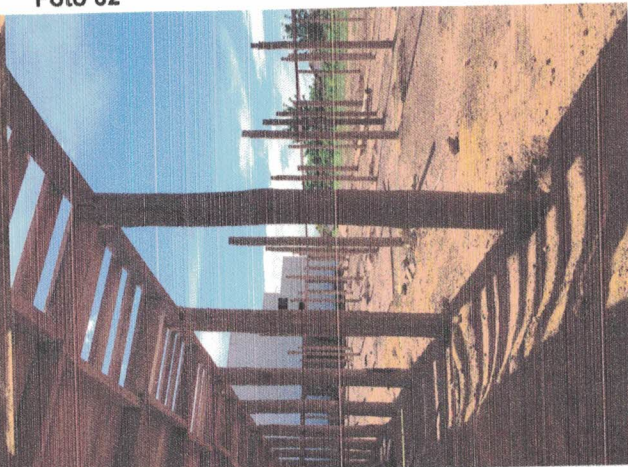


Foto 64



**ESTADO DO TOCANTINS**  
**Prefeitura Municipal de Porto Nacional**  
**Secretaria Municipal da Produção**



**Foto 65**



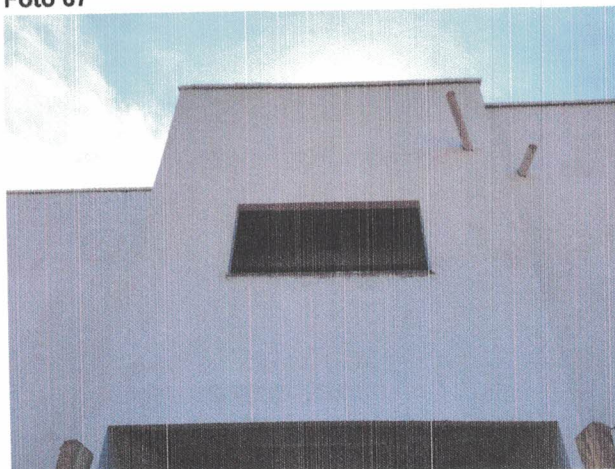
**Foto 66**



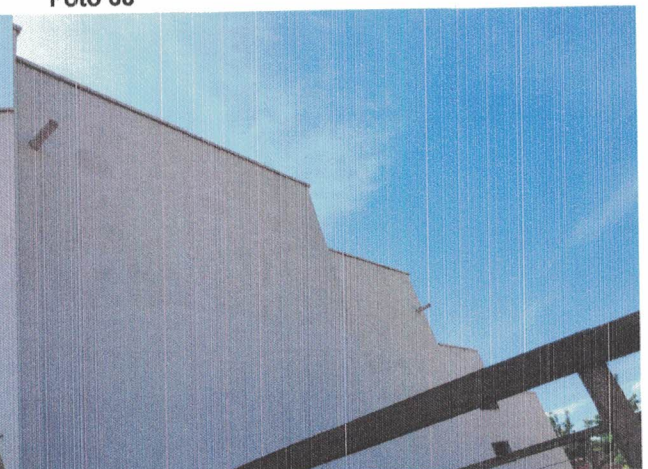
**Foto 67**



**Foto 68**



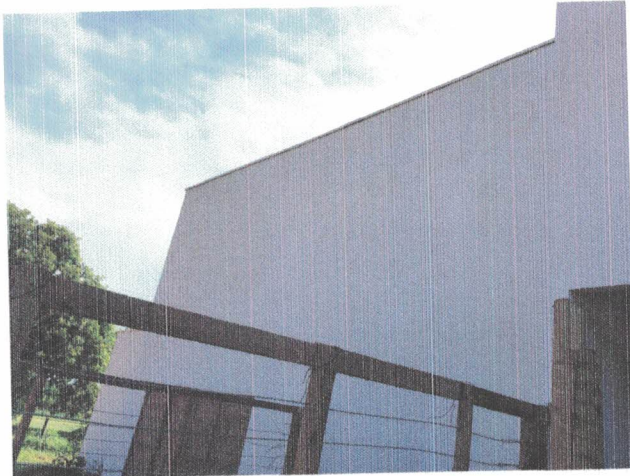
**Foto 69**



**Foto 70**



**ESTADO DO TOCANTINS**  
**Prefeitura Municipal de Porto Nacional**  
**Secretaria Municipal da Produção**



Fotos n° 31 até 71: do exterior da construção inteiramente pintada de branco, telhado (construção totalmente coberta), portas de madeira em algumas saídas, parte elétrica feita mas não está funcionando ainda; corredor feito de cordoalhas.

Foto 71

**INTERIOR DA CONSTRUÇÃO**



Foto 72



Foto 73



Foto 74



Foto 75



**ESTADO DO TOCANTINS**  
**Prefeitura Municipal de Porto Nacional**  
**Secretaria Municipal da Produção**



Foto 76



Foto 77



Foto 79



Foto 80



Foto 81



Foto 82



**ESTADO DO TOCANTINS**  
**Prefeitura Municipal de Porto Nacional**  
**Secretaria Municipal da Produção**



**Foto 83**



**Foto 84**



**Foto 85**



**Foto 86**



**Foto 87**



**Foto 88**



**ESTADO DO TOCANTINS**  
**Prefeitura Municipal de Porto Nacional**  
**Secretaria Municipal da Produção**



**Foto 89**



**Foto 90**



**Foto 91**



**Foto 92**



**Foto 93**



**Foto 94**





ESTADO DO TOCANTINS  
Prefeitura Municipal de Porto Nacional  
Secretaria Municipal da Produção



Foto 95



Foto 96

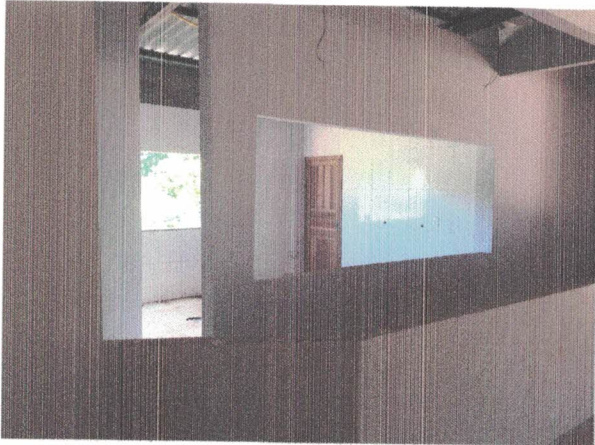


Foto 97



Foto 98



Foto 99



Foto 100



**ESTADO DO TOCANTINS**  
**Prefeitura Municipal de Porto Nacional**  
**Secretaria Municipal da Produção**



Foto 101



Foto 102

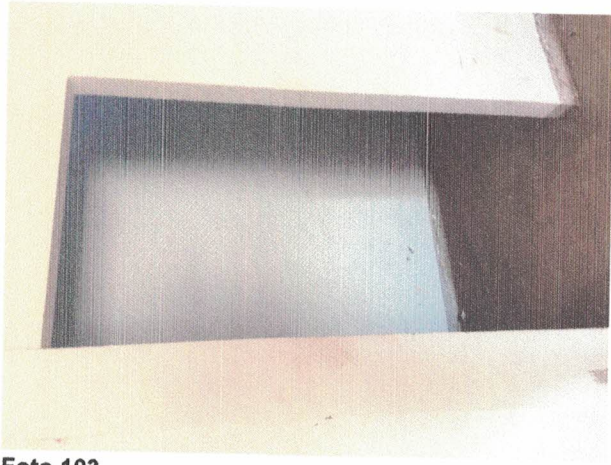


Foto 103



Foto 104

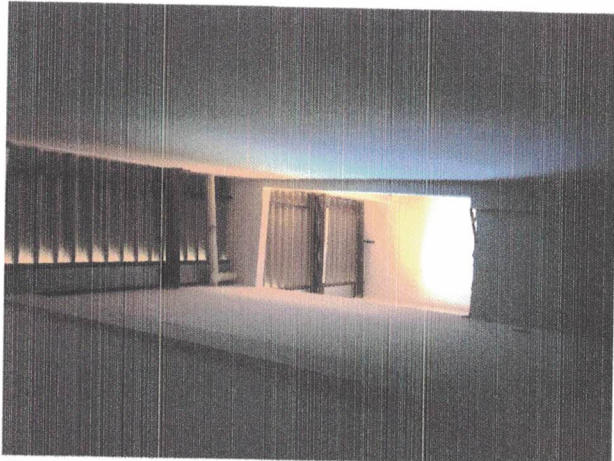


Foto 105



Foto 106



**ESTADO DO TOCANTINS**  
**Prefeitura Municipal de Porto Nacional**  
**Secretaria Municipal da Produção**



**Foto 107**



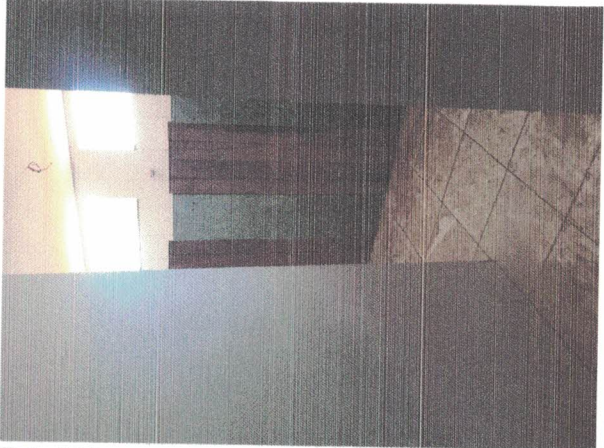
**Foto 108**



**Foto 109**



**Foto 110**



**Foto 111**



**Foto 112**



**ESTADO DO TOCANTINS**  
**Prefeitura Municipal de Porto Nacional**  
**Secretaria Municipal da Produção**

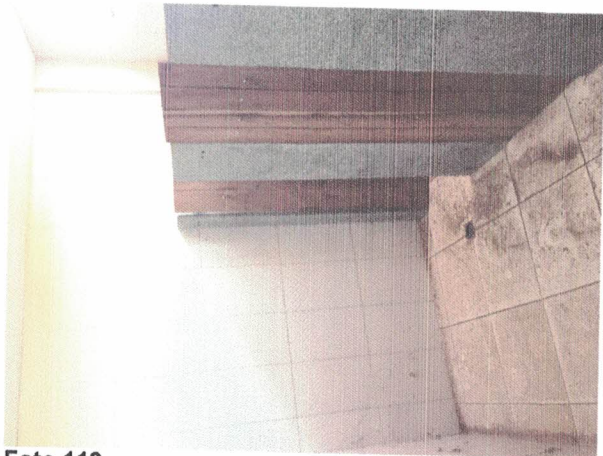


Foto 113

Fotos nº 72 até 107: do interior exibindo as instalações: paredes pintadas, piso em cimento, telhado com 100% de cobertura ao local, portas em algumas saídas (exceto em duas grandes aberturas);

Local de exposição dos bois, cercado com arames e postes de madeira, piso de cimento coberto com areia;

Fotos nº 108 até 113: banheiros com divisórias em granito, piso e paredes em azulejo, portas em madeira.



ESTADO DO TOCANTINS  
Prefeitura Municipal de Porto Nacional  
Secretaria Municipal da Produção

## RELATÓRIO DA FEIRA LIVRE E MERCADO PÚBLICO MUNICIPAL DE PORTO NACIONAL, BAIRRO CENTRO, PRAÇA DO MERCADO MUNICIPAL.

Data das fotos: 28 de Novembro de 2020.

### FOTOS DO EXTERIOR DA CONSTRUÇÃO



Foto 01



Foto 02



Foto 04



Foto 05

Fotos nº 01 até 04: fachada do lado noroeste (orientação geográfica: bússola).

Paredes em cor verde e branco; jardim com gramas, plantas, flores e árvores de pequeno porte.



Foto 05



Foto 06



**ESTADO DO TOCANTINS**  
**Prefeitura Municipal de Porto Nacional**  
**Secretaria Municipal da Produção**

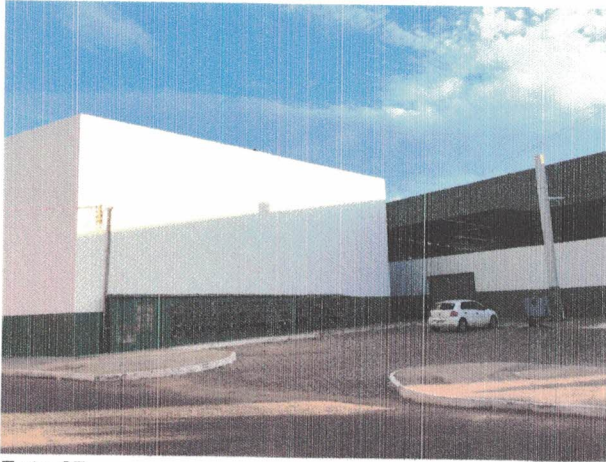


Foto 07



Foto 08



Foto 09



Foto 10

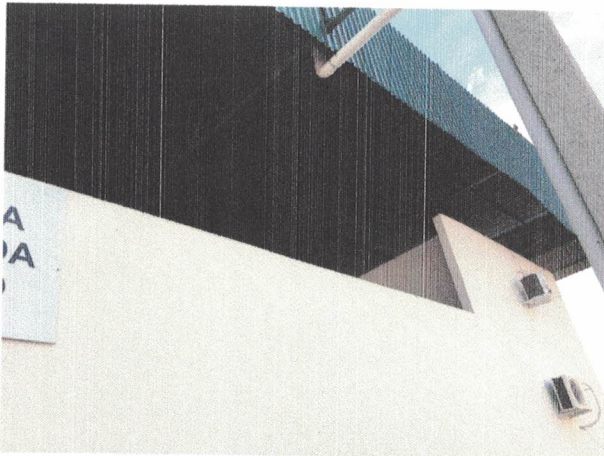


Foto 11



Foto 12



ESTADO DO TOCANTINS  
Prefeitura Municipal de Porto Nacional  
Secretaria Municipal da Produção

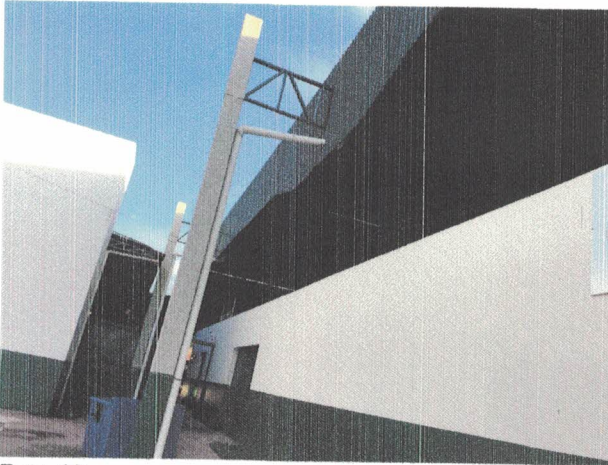


Foto 13



Foto 14

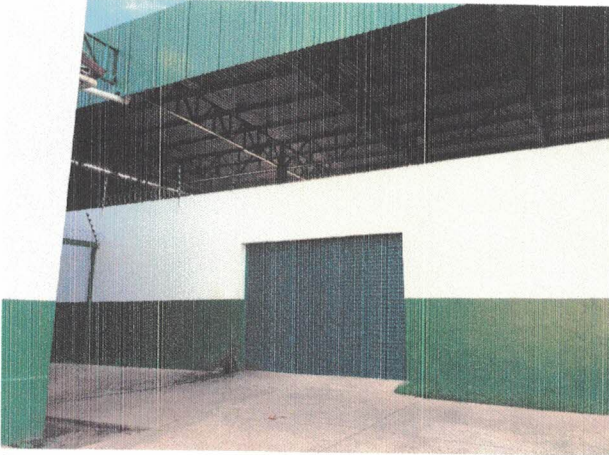


Foto 15



Foto 16



Foto 17

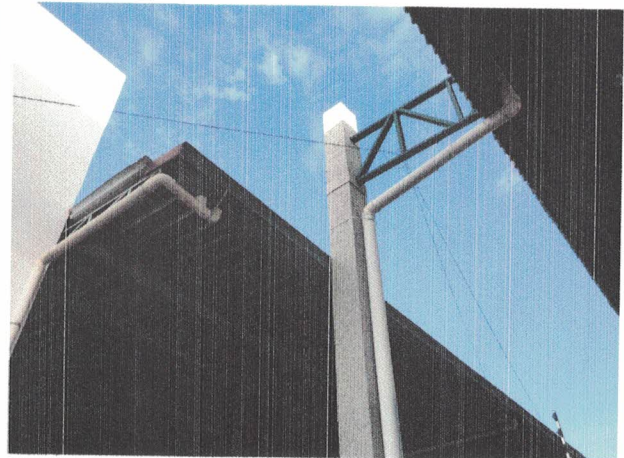


Foto 18

Fotos n° 06 até 18: lado nordeste da construção (orientação geográfica: bússola).  
Mostrando paredes pintadas em branco e verde, portões pintados em verde; fotos 11, 12, 16 e 18 mostrando o telhado.



ESTADO DO TOCANTINS  
Prefeitura Municipal de Porto Nacional  
Secretaria Municipal da Produção

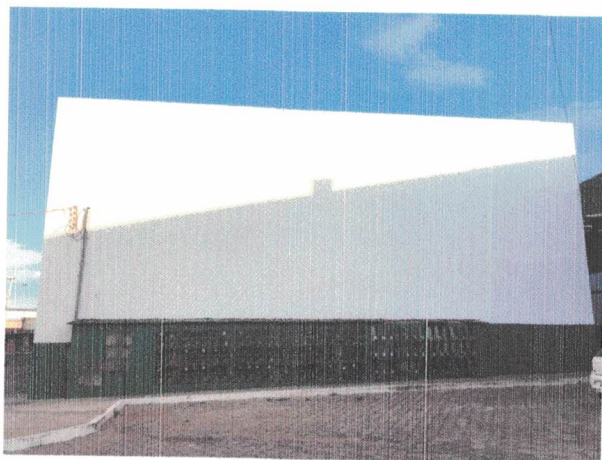


Foto 19



Foto 20



Foto 21



Foto 22



Foto 23



Foto 24

Fotos n° 19 até 24: lado nordeste da construção (orientação geográfica: bússola).  
Mostrando painéis de energia elétrica dos BOXES da Feira coberta.





**ESTADO DO TOCANTINS**  
**Prefeitura Municipal de Porto Nacional**  
**Secretaria Municipal da Produção**

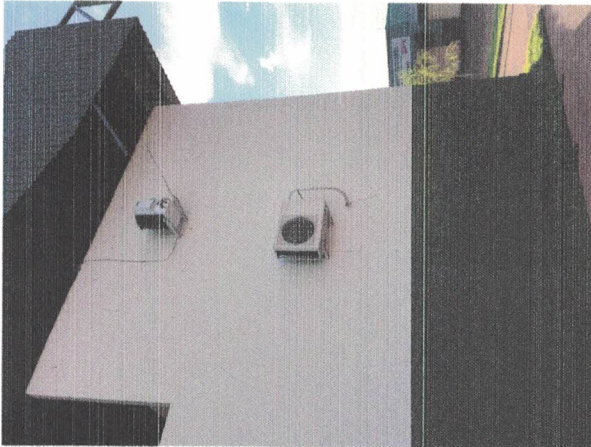


Foto 25

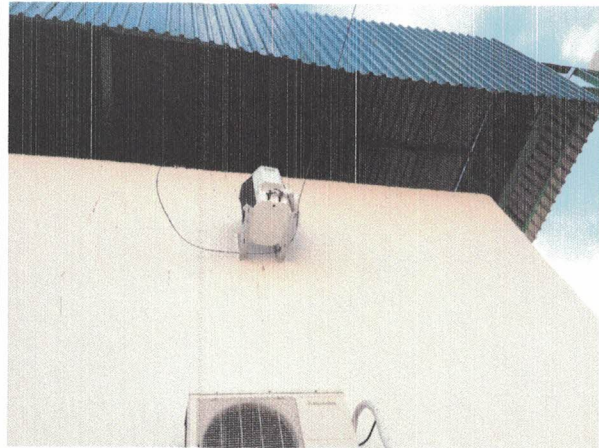


Foto 26

**Fotos nº 25 e 26: lado nordeste da construção (orientação geográfica: bússola).  
Mostrando a fachadas, aparelhos de ar-condicionado instalados pelo lado exterior e parte interna do telhado.**

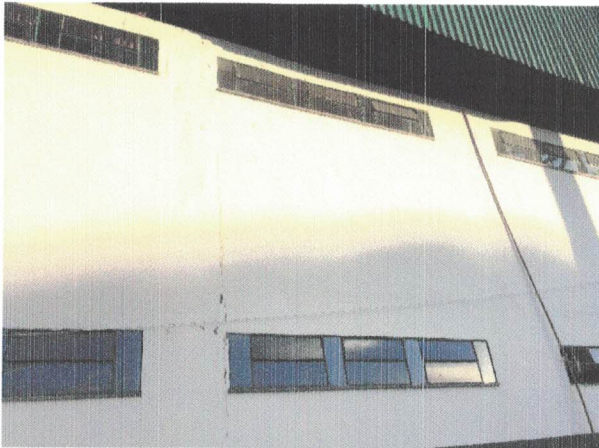


Foto 27



Foto 28

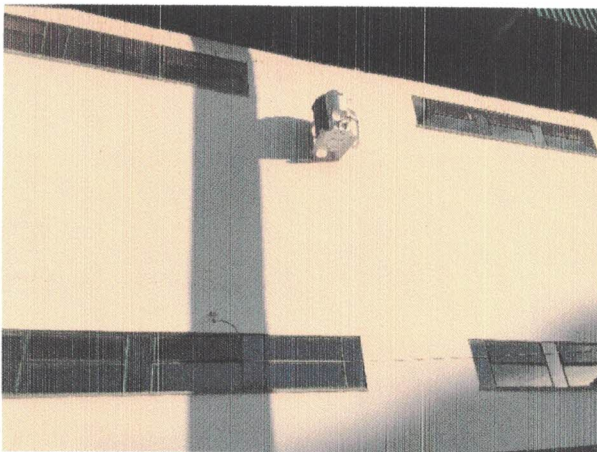


Foto 29



Foto 30



ESTADO DO TOCANTINS  
Prefeitura Municipal de Porto Nacional  
Secretaria Municipal da Produção

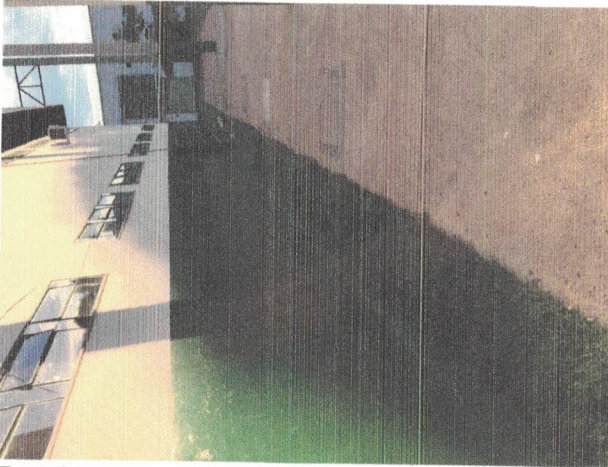


Foto 31

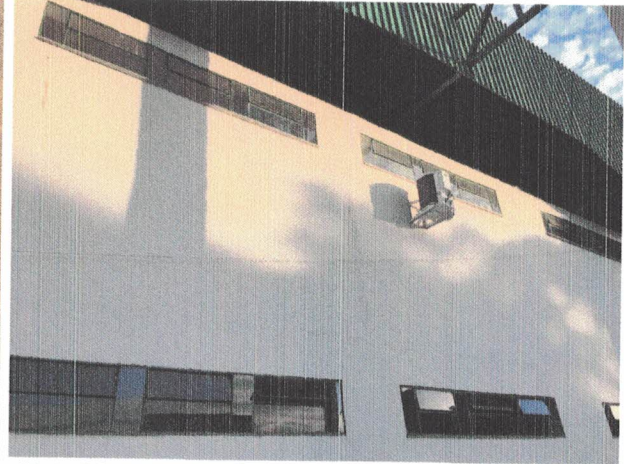


Foto 32

Fotos nº 27 até 33: lado noroeste da construção (orientação geográfica: bússola).  
Mostrando paredes pintadas em branco e verde; janelas com vidros em perfeito estado.



Foto 33

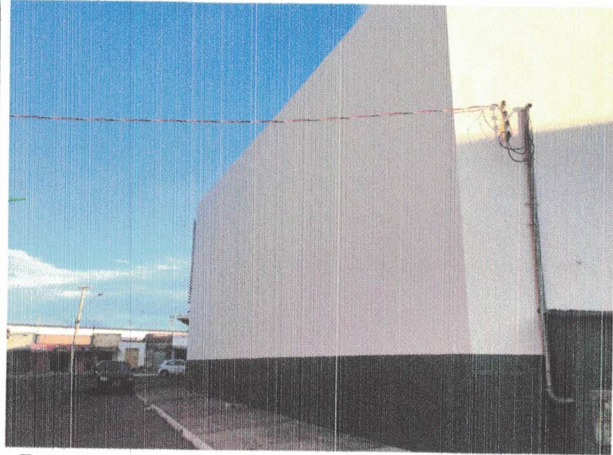


Foto 34



Foto 35

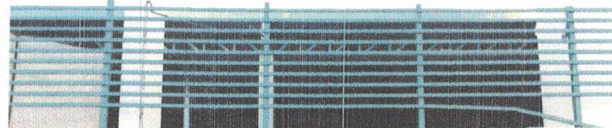


Foto 36



ESTADO DO TOCANTINS  
Prefeitura Municipal de Porto Nacional  
Secretaria Municipal da Produção



Foto 37



Foto 38



Foto 39



Foto 40



Foto 41



Foto 42

Fotos n° 34 até 37; 39 até 42 e 52 e 53: lado nordeste da construção (orientação geográfica: bússola).

Mostrando paredes pintadas em verde e branco, platibanda em metal na cor verde, portões abertos em cor verde e visão de alguns boxes em cor verde; estacionamento em frente às portas.



ESTADO DO TOCANTINS  
Prefeitura Municipal de Porto Nacional  
Secretaria Municipal da Produção



Foto 43



Foto 44



Foto 45



Foto 46



Foto 47

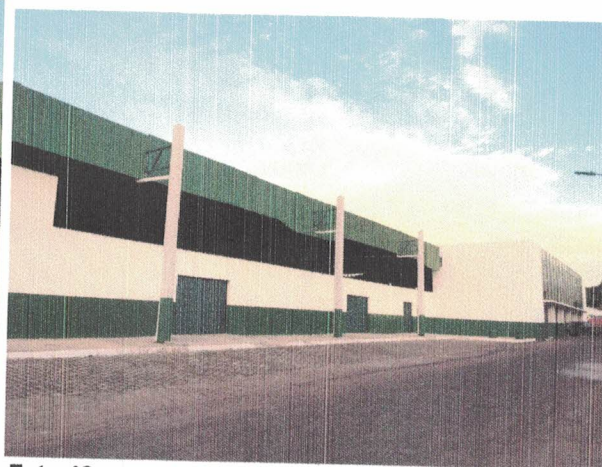


Foto 48

Fotos nº 43, 44, 55 e 56: lado sudeste da construção (orientação geográfica: bússola).  
Mostrando paredes pintadas em verde e branco, portões abertos (fechados nas fotos nº 55 e 56)  
em cor verde, platibanda de metal em cor verde.  
Fotos nº 45 até 48 e 50, 51 e 54: lado sudoeste da construção (orientação geográfica: bússola).  
Mostrando paredes pintadas em verde e branco, portões abertos (fechados nas fotos nº 48, 50, 51  
e 54) em cor verde, platibanda de metal em cor verde.



**ESTADO DO TOCANTINS**  
**Prefeitura Municipal de Porto Nacional**  
**Secretaria Municipal da Produção**



**Foto 49**



**Foto 50**



**Foto 51**



**Foto 52**



**Foto 53**



**Foto 54**



**ESTADO DO TOCANTINS**  
**Prefeitura Municipal de Porto Nacional**  
**Secretaria Municipal da Produção**



**Foto 55**



**Foto 56**



FOTOS DO INTERIOR DA FEIRA COBERTA



Foto 57

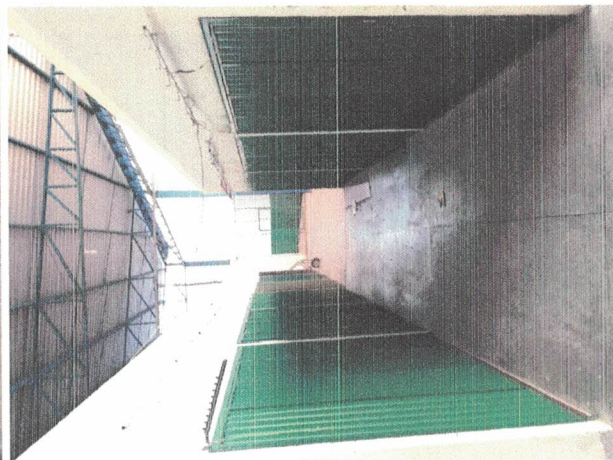


Foto 58



Foto 59



Foto 60



Foto 61



Foto 62



ESTADO DO TOCANTINS  
Prefeitura Municipal de Porto Nacional  
Secretaria Municipal da Produção



Foto 63

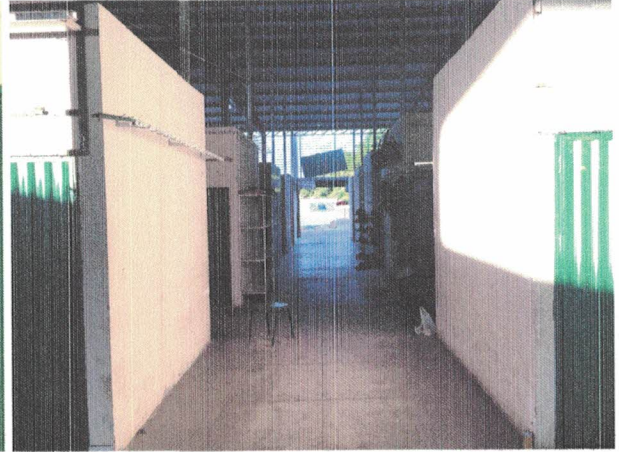


Foto 64



Foto 65



Foto 66

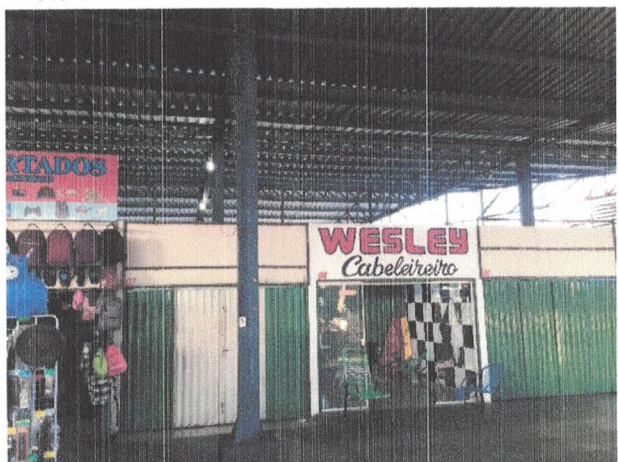


Foto 67



Foto 68





**ESTADO DO TOCANTINS**  
**Prefeitura Municipal de Porto Nacional**  
**Secretaria Municipal da Produção**



Foto 69

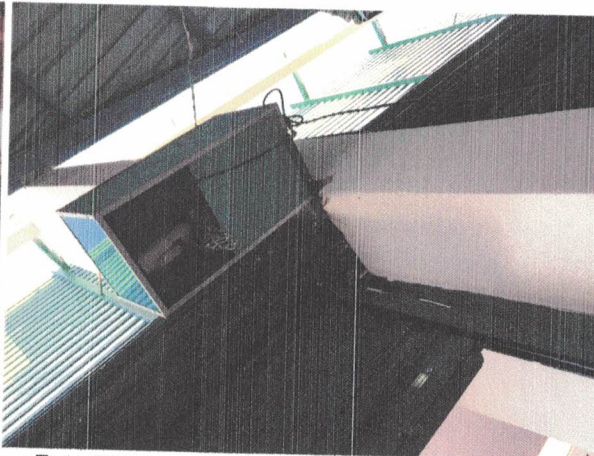


Foto 70

**Fotos nº 57 até 69: lado nordeste da construção (orientação geográfica: bússola).  
Mostrando os 56 boxes existentes localizados no lado nordeste da construção; as paredes dos boxes são pintadas em branco e as portas em verde; cada box possui 2 lados de acesso; todos os 56 boxes possuem energia elétrica.**

**Foto nº 70: mostrando 1 (um) dos 22 (vinte e dois) motores elétricos dos portões existentes na construção, considerando que, existem 22 (vinte e dois) portões de abertura e fechamento, em posição vertical, de modo elétrico através dos respectivos motores citados e 1 (um) portão de abertura e fechamento, em posição horizontal, de modo manual.  
21 (vinte e um) motores elétricos estão funcionando corretamente e apenas 1 (um) está aguardando manutenção.**



**ESTADO DO TOCANTINS**  
**Prefeitura Municipal de Porto Nacional**  
**Secretaria Municipal da Produção**



Foto 71



Foto 72



Foto 73



Foto 74



Foto 75



Foto 76



**ESTADO DO TOCANTINS**  
**Prefeitura Municipal de Porto Nacional**  
**Secretaria Municipal da Produção**

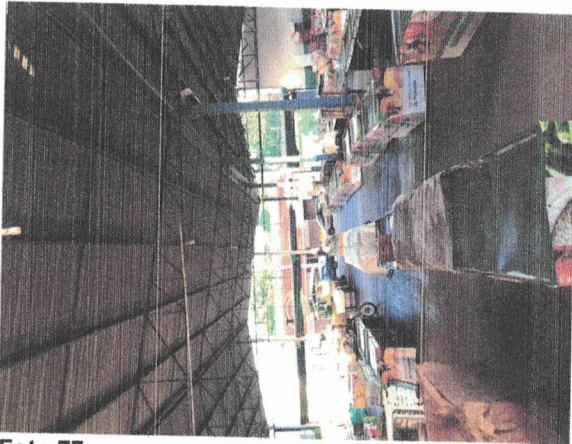


Foto 77



Foto 78



Foto 79



Foto 80

**Fotos n° 71 até 80: lado sudoeste da construção (orientação geográfica: bússola).  
Mostrando o pátio da Feira Coberta com 105 (cento e cinco) suportes em forma de bancadas para  
exposição de produtos (confeccionado em metalon nas medidas 20x30 chapa 18, 20x20chapa 18  
revestimento em zinco fixado com parafusos antibrocante, suporte totalmente desmontável) com  
lonas medindo 3,00 metros plotado com arte fornecida pela Secretaria Municipal da Produção.**



FOTOS DO INTERIOR DO MERCADO MUNICIPAL

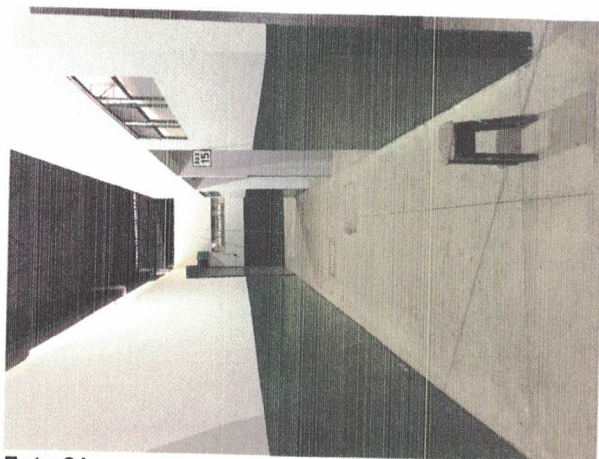


Foto 81

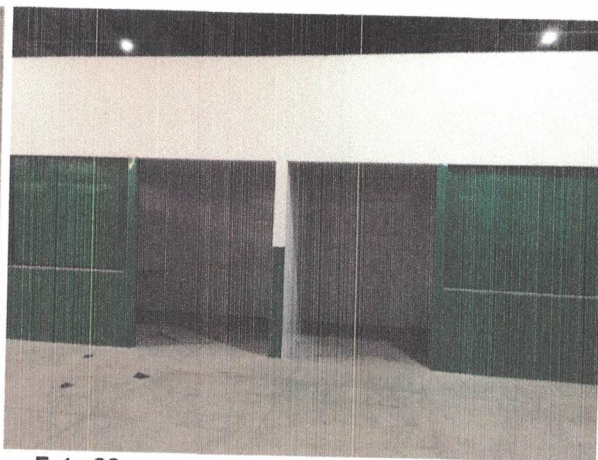


Foto 82

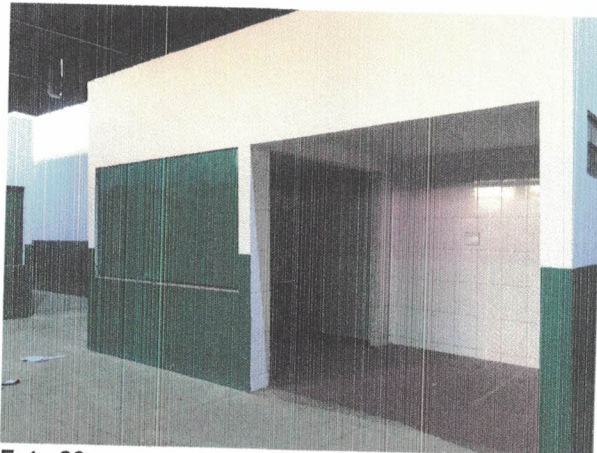


Foto 83



Foto 84



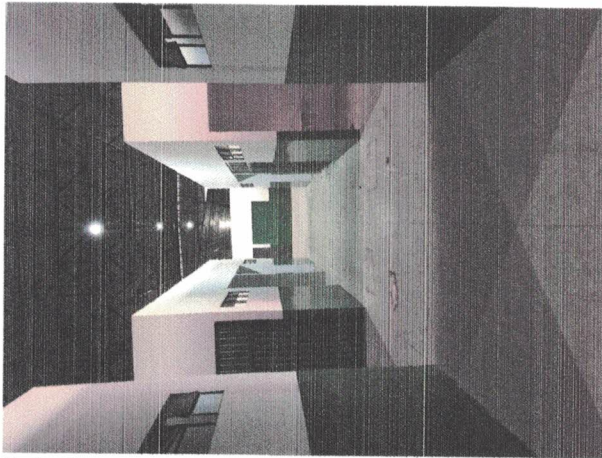
Foto 85



Foto 86



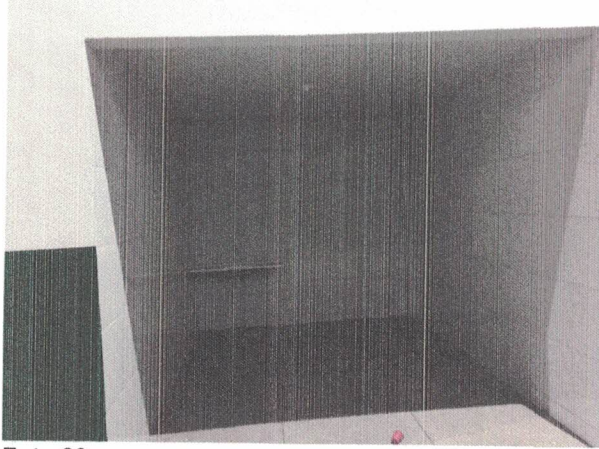
**ESTADO DO TOCANTINS**  
**Prefeitura Municipal de Porto Nacional**  
**Secretaria Municipal da Produção**



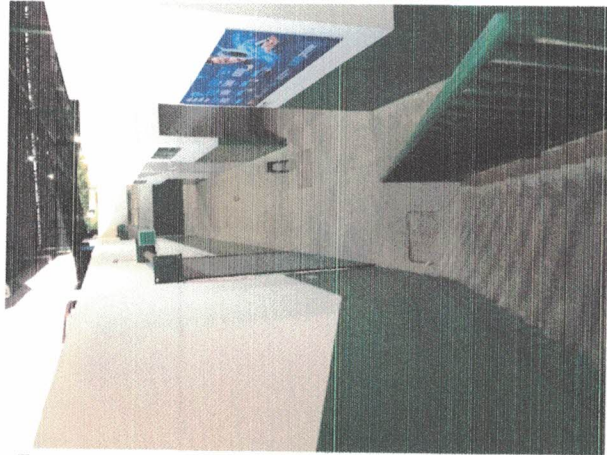
**Foto 87**



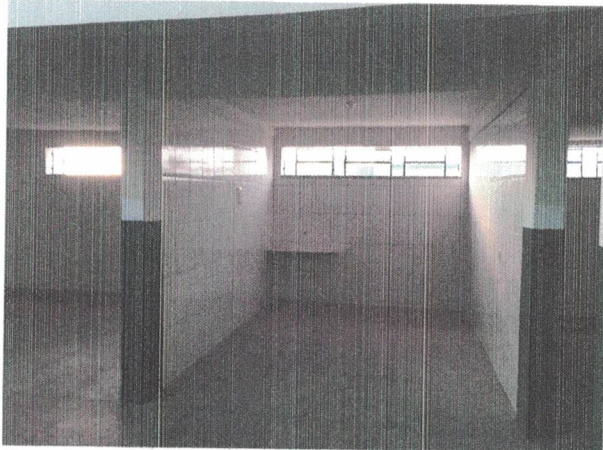
**Foto 88**



**Foto 89**



**Foto 90**



**Foto 91**



**Foto 92**



**ESTADO DO TOCANTINS**  
**Prefeitura Municipal de Porto Nacional**  
**Secretaria Municipal da Produção**

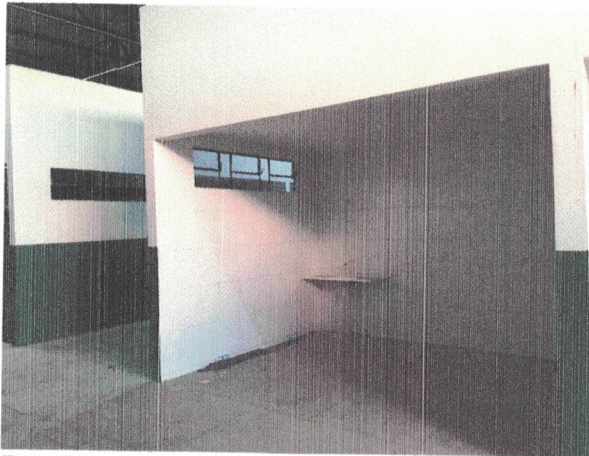


Foto 93



Foto 94

**Fotos n° 81 até 94: lado noroeste da construção (orientação geográfica: bússola).  
Mostrando os corredores do Mercado Municipal com pisos em granilite e alguns dos 30 (trinta) boxes existentes (todos pintados, com azulejos brancos nas paredes, pias com torneiras e pisos em granilite). O Mercado Municipal está pintado nas cores verde e branco.**



Foto 95

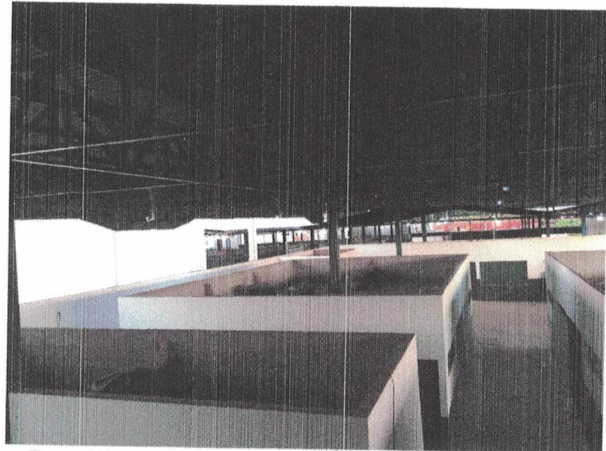


Foto 96

**Fotos n° 95 e 96: lado noroeste da construção (orientação geográfica: bússola).  
Mostrando as lajes dos boxes onde estão alocadas 20 (vinte) caixas da água.**



**ESTADO DO TOCANTINS**  
**Prefeitura Municipal de Porto Nacional**  
**Secretaria Municipal da Produção**



Foto 97



Foto 98



Foto 99

**Fotos n° 97 até 99: banheiro masculino da Feira Coberta.**  
**Foto n° 97: vasos sanitários com divisórias em granito e portas de vidro.**  
**Foto n° 98: mictórios com divisórias em granito.**  
**Foto n° 99: pia em granito com várias cubas e torneiras.**



**ESTADO DO TOCANTINS**  
**Prefeitura Municipal de Porto Nacional**  
**Secretaria Municipal da Produção**



Foto 100



Foto 101



Foto 102

**Fotos n° 100 até 102: banheiro feminino da Feira Coberta.**  
**Fotos n° 100 e 102: vasos sanitários com divisórias em granito e portas de vidro.**  
**Foto n° 101: pia em granito com várias cubas e torneiras.**





ESTADO DO TOCANTINS  
Prefeitura Municipal de Porto Nacional  
Secretaria Municipal da Produção

RELATÓRIO DA SEDE DA SECRETARIA MUNICIPAL DA PRODUÇÃO, LOCALIZADA NO  
MERCADO MUNICIPAL

Data das fotos: 07 de Dezembro de 2020

A sede do órgão fica no lado noroeste do Mercado Municipal (coordenada geográfica: bússola).



Foto 01

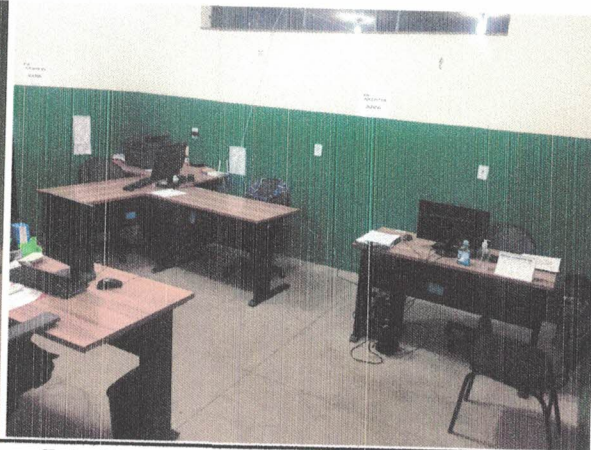


Foto 02



Foto 03

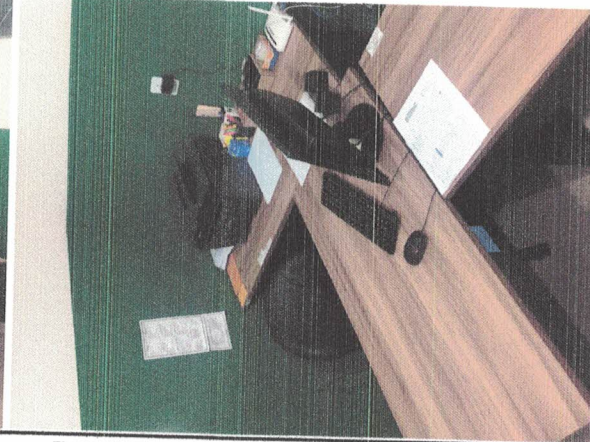


Foto 04

Fotos nº 01 até 04: sala do setor administrativo e financeiro. (localizada no 2º pavimento)



Foto 05

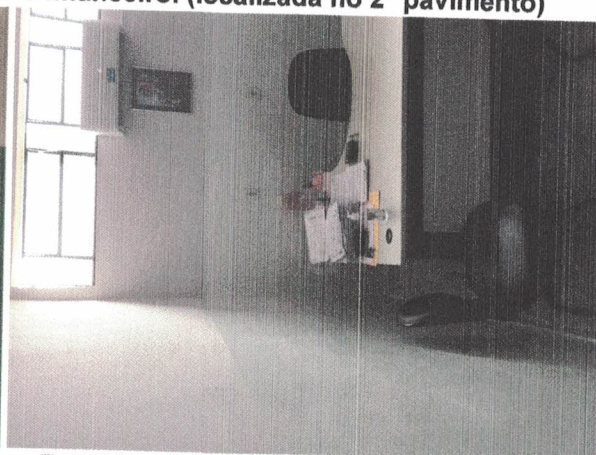


Foto 06



**ESTADO DO TOCANTINS**  
**Prefeitura Municipal de Porto Nacional**  
**Secretaria Municipal da Produção**



Foto 07

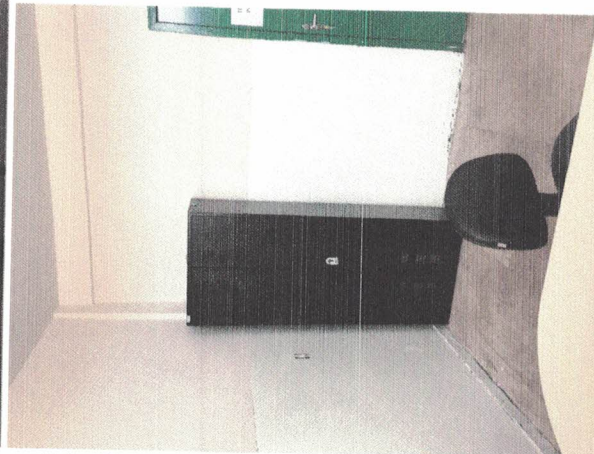


Foto 08

Fotos nº 05 até 08: sala do Secretário Municipal da Produção. (localizada no 2º pavimento)



Foto 09



Foto 10

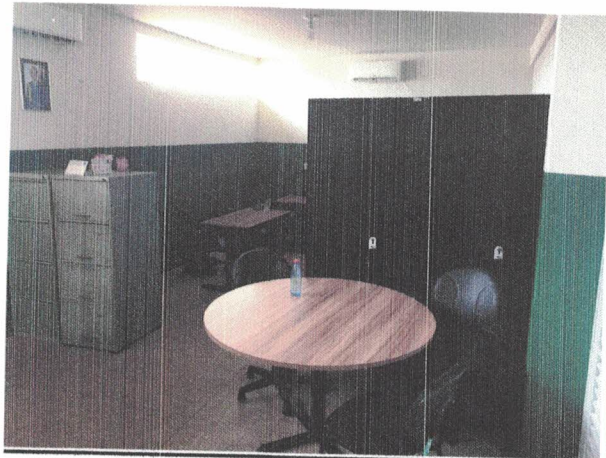


Foto 11

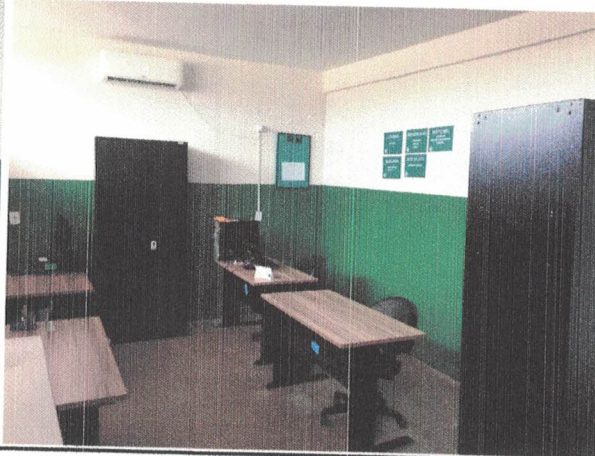


Foto 12



**ESTADO DO TOCANTINS**  
**Prefeitura Municipal de Porto Nacional**  
**Secretaria Municipal da Produção**



Fotos nº 09 até 13: sala conjunta da Recepção, Sistema de Inspeção Municipal e demais servidores. (localizada no 2º pavimento)

Foto 13



Foto 14



Foto 15



Foto 16

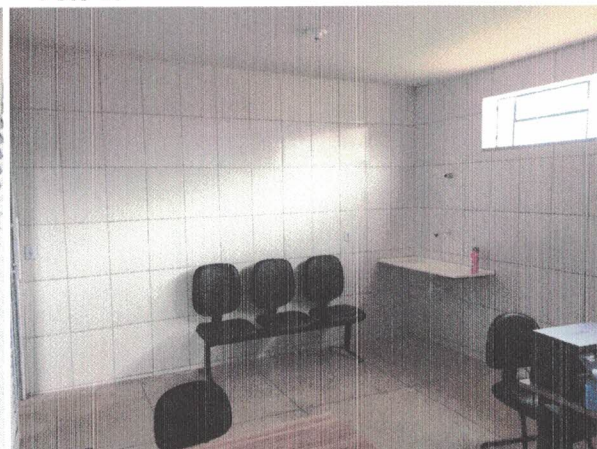


Foto 17

Fotos nº 14 até 17: sala do Secretário Executivo e do Coordenador de Assis. à Zona Rural e Assentamentos (localizada no térreo).



**ESTADO DO TOCANTINS**  
**Prefeitura Municipal de Porto Nacional**  
**Secretaria Municipal da Produção**



Foto 18

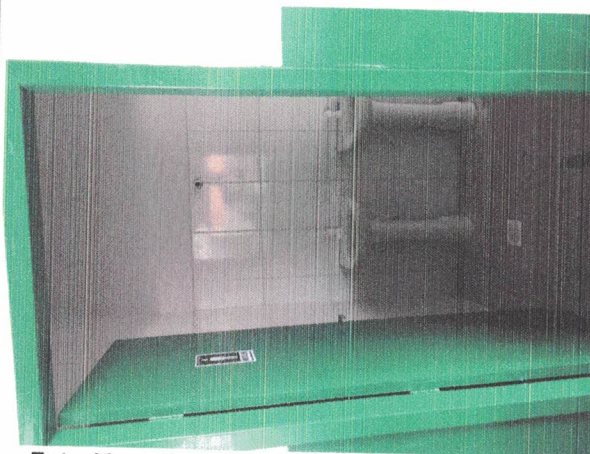


Foto 19



Foto 20

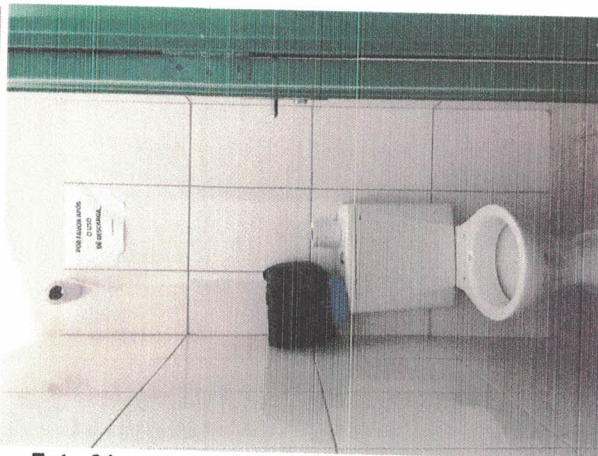


Foto 21



Foto 22

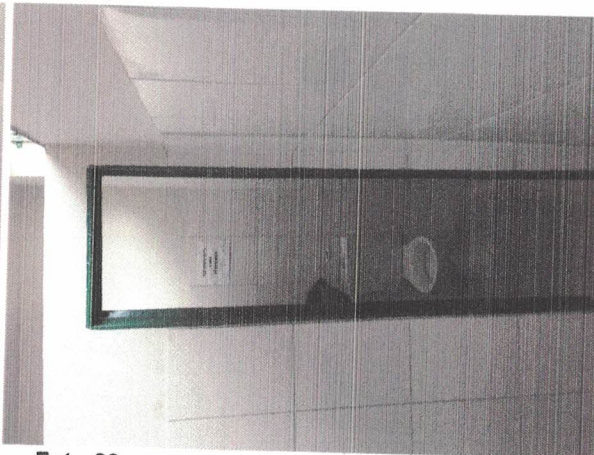
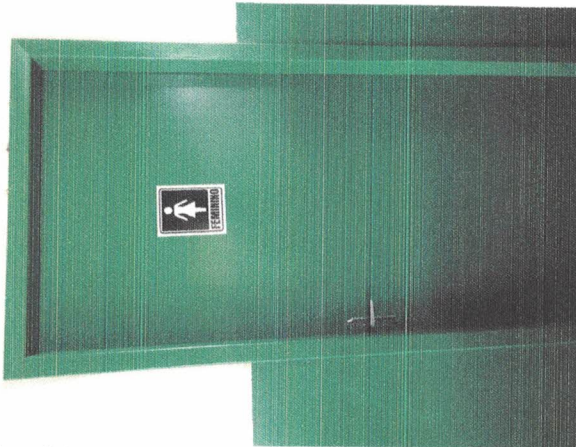


Foto 23



**ESTADO DO TOCANTINS**  
**Prefeitura Municipal de Porto Nacional**  
**Secretaria Municipal da Produção**



**Foto 24**



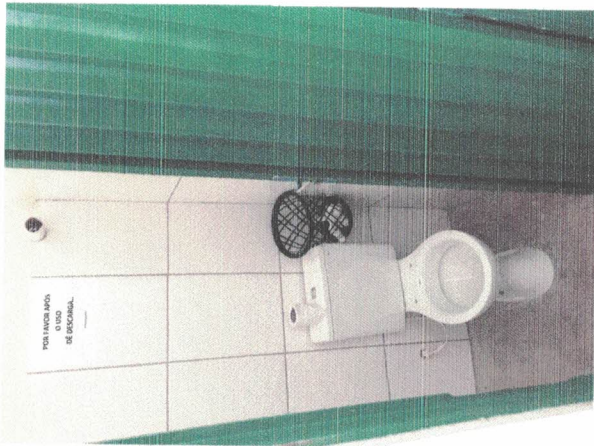
**Foto 25**



**Foto 26**



**Foto 27**



**Foto 28**

**Fotos n° 18 até 28: banheiro masculino e feminino do órgão (localizados no 2° pavimento).**



ESTADO DO TOCANTINS  
Prefeitura Municipal de Porto Nacional  
Secretaria Municipal da Produção

## RELATÓRIO DA FEIRA DO PRODUTOR, LOCALIZADA NA SEDE DO ANTIGO TERMINAL RODOVIÁRIO DE PORTO NACIONAL

Data das fotos: 29 de Novembro de 2020.



Foto 01



Foto 02



Foto 03



Foto 04



Foto 05

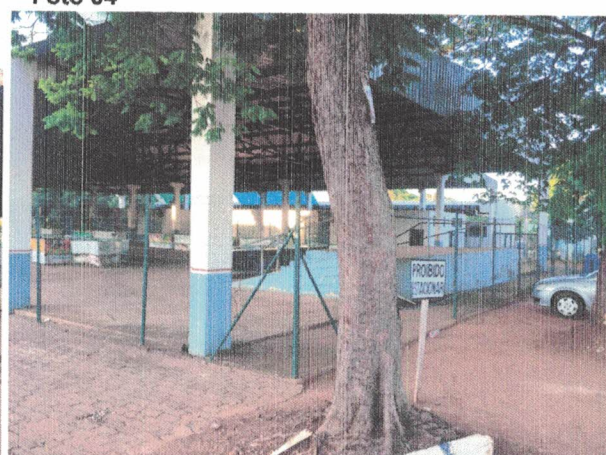


Foto 06



**ESTADO DO TOCANTINS**  
**Prefeitura Municipal de Porto Nacional**  
**Secretaria Municipal da Produção**



Foto 07



Foto 08

**Fotos nº 01 até 11: mostrando os arredores da construção que é cercada em todo o perímetro e possui entradas/saídas.**



Foto 09



Foto 10



Foto 11



Foto 12



ESTADO DO TOCANTINS  
Prefeitura Municipal de Porto Nacional  
Secretaria Municipal da Produção



Foto 13



Foto 14



Foto 15



Foto 16

Fotos nº 12 até 16: mostrando alguns dos 36 boxes existentes no perímetro.



Foto 17



Foto 18

Foto nº 17: mostrando o pátio com os suportes em formato de bancadas para os produtores exporem seus produtos.

Foto nº 18: mostrando o Caminhão Volkswagen, cedido pela SETAS através de Convênio.





## BOX DA SECRETARIA MUNICIPAL DA PRODUÇÃO NA SEDE DA FEIRA DO PRODUTOR

Data das fotos: 03 de Dezembro de 2020.



Foto 02



Foto 01



Foto 03

Fotos 01 e 03: mostrando o Box da Produção, que atua no suporte aos produtores da Feira e dos demais boxes ali localizados.

Foto 02: câmara fria cedida pela SETAS, através de convênio.



## RELATÓRIO DOS POÇOS ARTESIANOS DAS COMUNIDADES RURAIS

Data das fotos: 08 de Dezembro de 2020.

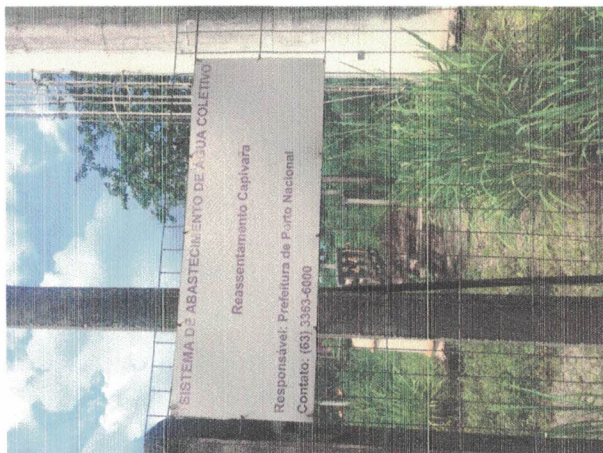


Foto 01



Foto 02



Foto 03

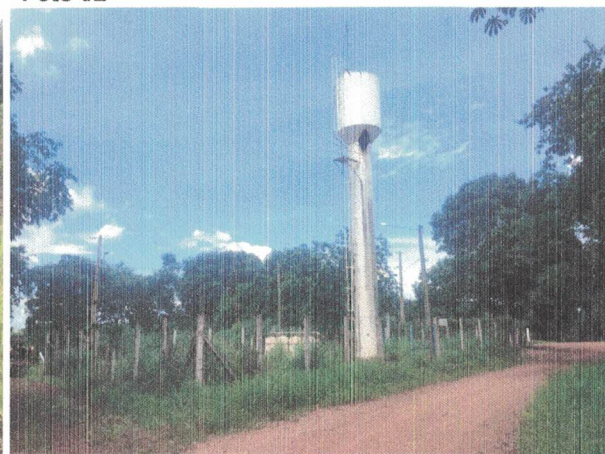
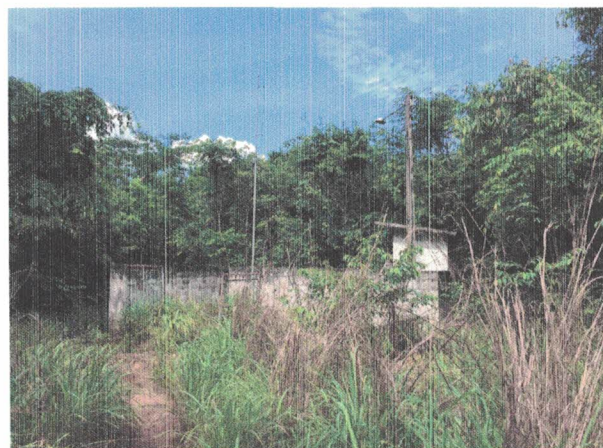


Foto 04

**Fotos nº 01 até 04: instalações do Reassentamento Capivara de armazenamento da água que o poço (localizado próximo à essa instalação) capta.**





**ESTADO DO TOCANTINS**  
**Prefeitura Municipal de Porto Nacional**  
**Secretaria Municipal da Produção**

Foto 05



Foto 06



Foto 07

Foto 08

**Fotos n° 05 até 08: instalações de captação de água do poço artesiano do Reassentamento Capivara.**

**Foto n° 07: instalações da bomba submersa de captação de água**

**Foto n° 08: quadro de comando.**



Foto 09



Foto 10

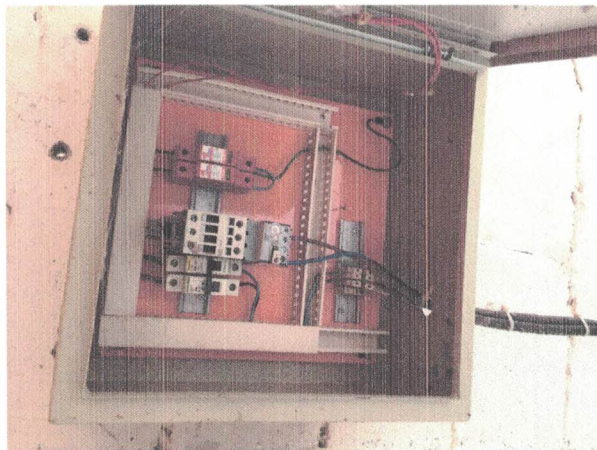


Foto 11



Foto 12

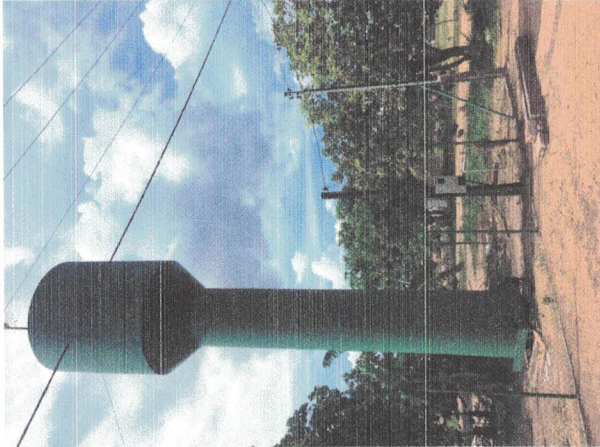


**ESTADO DO TOCANTINS**  
**Prefeitura Municipal de Porto Nacional**  
**Secretaria Municipal da Produção**

**Fotos nº 09 até 12: instalações de 1 dos 3 poços artesianos existentes no Assentamento Capivara. (Poço artesiano nº 1)**

**Foto nº 10: instalações da bomba submersa.**

**Foto nº 11: quadro de comando.**



**Foto 13**



**Foto 14**



**Foto 15**



**Foto 16**

**Fotos nº 13 até 16: instalações de 1 dos 3 poços artesianos existentes no Assentamento Capivara. (Poço artesiano nº 2) O respectivo poço é localizado nas dependências da Escola Municipal Eulina Braga.**

**Foto nº 15: instalações da bomba submersa.**

**Foto nº 16: quadro de comando.**



**ESTADO DO TOCANTINS**  
**Prefeitura Municipal de Porto Nacional**  
**Secretaria Municipal da Produção**



Foto 17



Foto 18



Foto 19



Foto 20

**Fotos nº 17 até 20: instalações de 1 dos 3 poços artesianos existentes no Assentamento Capivara. (Poço artesiano nº 3)**

**Fotos nº 18 e 20: instalações da bomba submersa.**

**Foto nº 19: quadro de comando.**

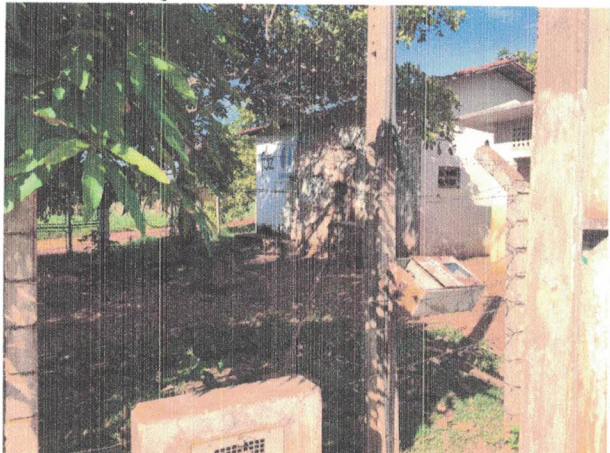


Foto 21

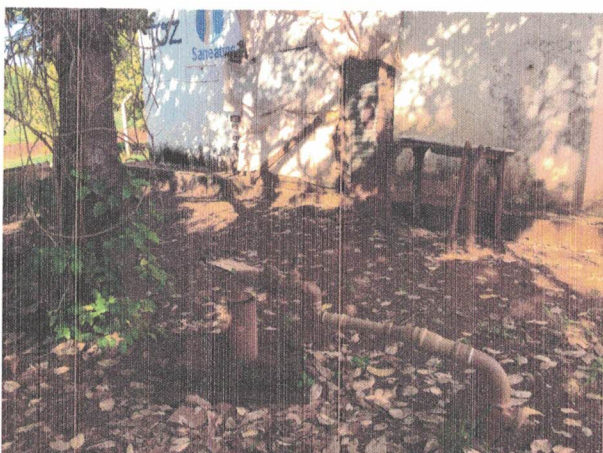


Foto 22



**ESTADO DO TOCANTINS**  
**Prefeitura Municipal de Porto Nacional**  
**Secretaria Municipal da Produção**

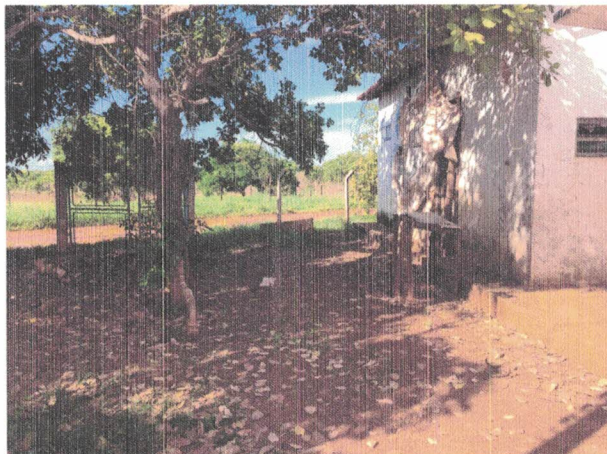


Foto 23

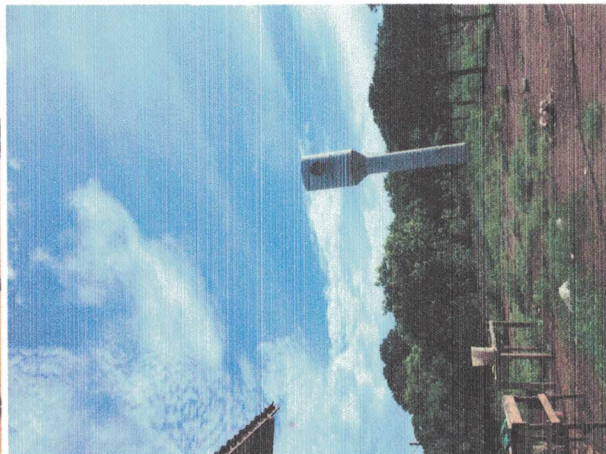


Foto 24

**Fotos n° 21 até 24: instalações de 1 dos 2 poços artesanais existentes em Pinherópolis.**

**Fotos n° 22 e 23: instalações da bomba submersa.**

**Foto n° 24: caixa de armazenamento de água.**



Foto 25



Foto 26



Foto 27

**Fotos n° 25 até 27: instalações de 1 dos 2 poços artesanais existentes em Pinherópolis.**



**ESTADO DO TOCANTINS**  
**Prefeitura Municipal de Porto Nacional**  
**Secretaria Municipal da Produção**



**Foto 28**



**Foto 29**



**Foto 30**



**Foto 31**

**Fotos nº 28 até 31: instalações do poço artesiano existente no Assentamento Flor da Serra.**  
**Foto nº 30 : instalações da bomba submersa.**

---



ESTADO DO TOCANTINS  
Prefeitura Municipal de Porto Nacional  
Secretaria Municipal da Produção

*“Página de assinaturas do Relatório das instalações da Secretaria Mun. da Produção”*

Estado do Tocantins, Porto Nacional, 10 de Dezembro de 2020.

Responsável pela coleta de informações e elaboração:

**GUSTAVO RAFAEL PELLIN MARIA**

Matrícula: 17459

De acordo:

**HÉLIO RICARDO ALVES PARANHOS**

**Secretário Municipal da Produção**

Decreto nº 394/2019

Período de Gestão: 06/12/2019 até 31/12/2020

---

*Responsável por vistoriar, aceitar, receber e atestar a veracidade das informações contidas neste documento:*

Nome: \_\_\_\_\_ CPF: \_\_\_\_\_

**Testemunhas:**

Nome: \_\_\_\_\_ CPF: \_\_\_\_\_

Nome: \_\_\_\_\_ CPF: \_\_\_\_\_